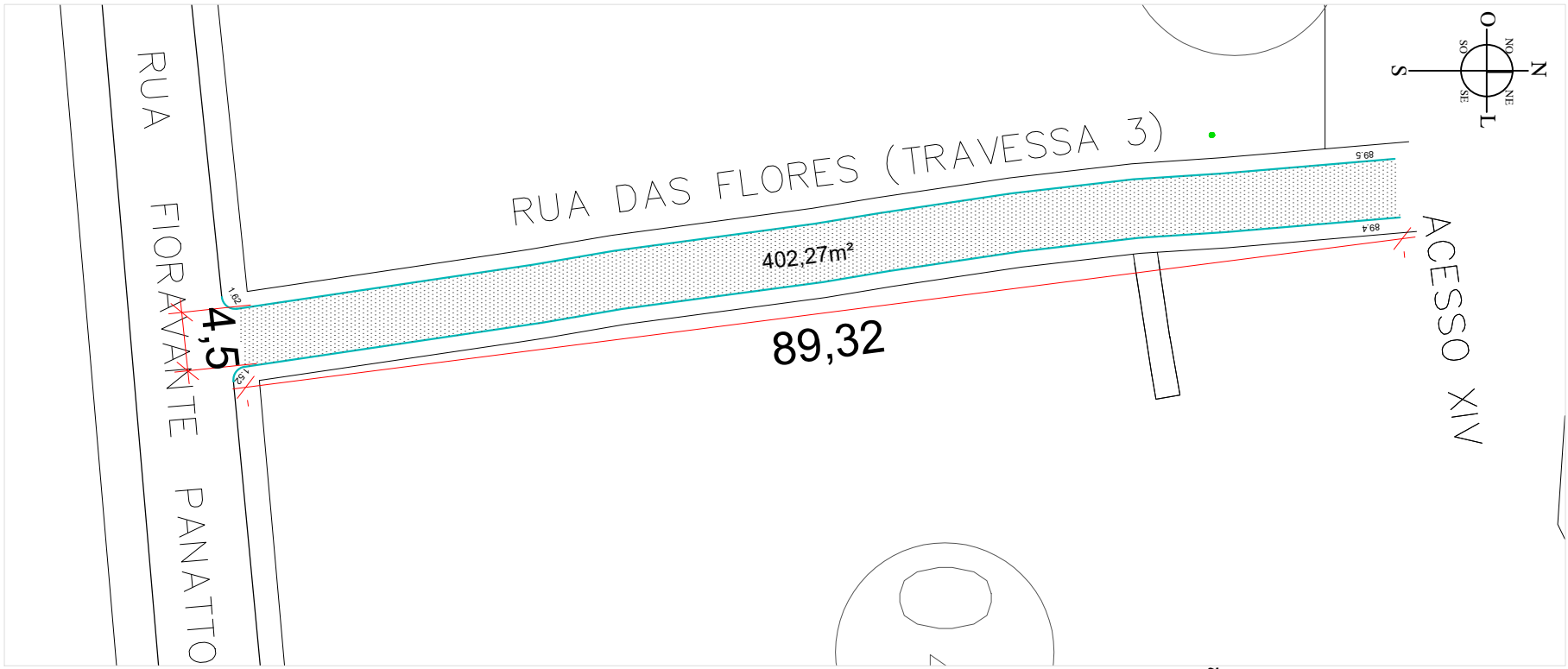
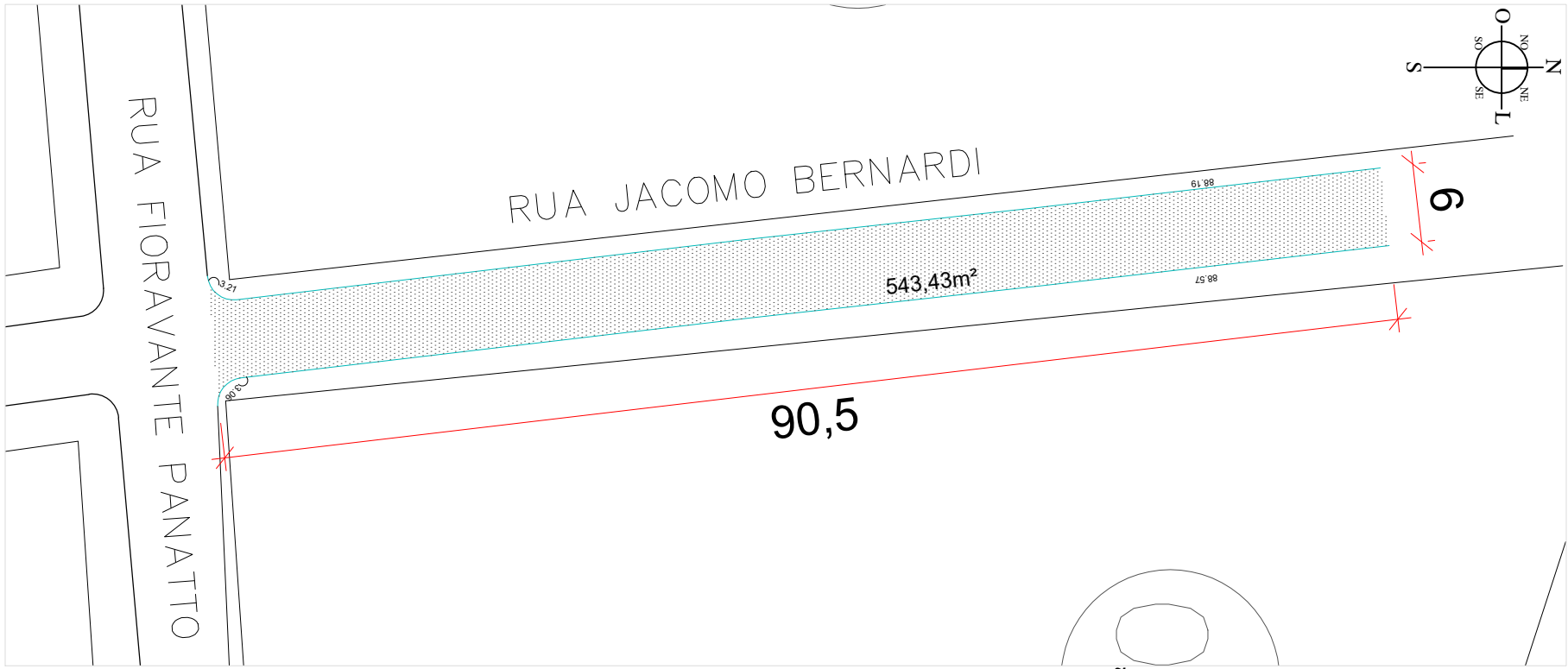


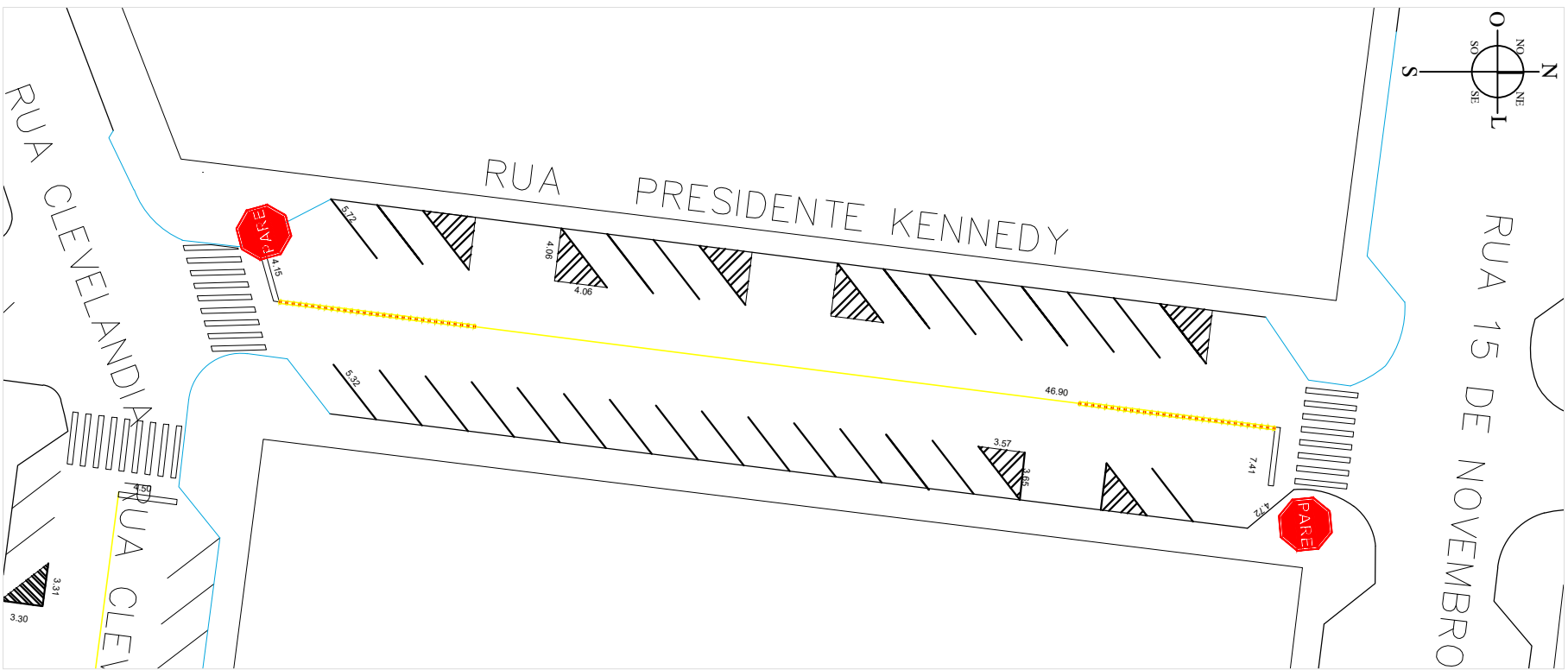
PAVIMENTAÇÃO - RUA PRESIDENTE KENNEDY
Escala: 1/500



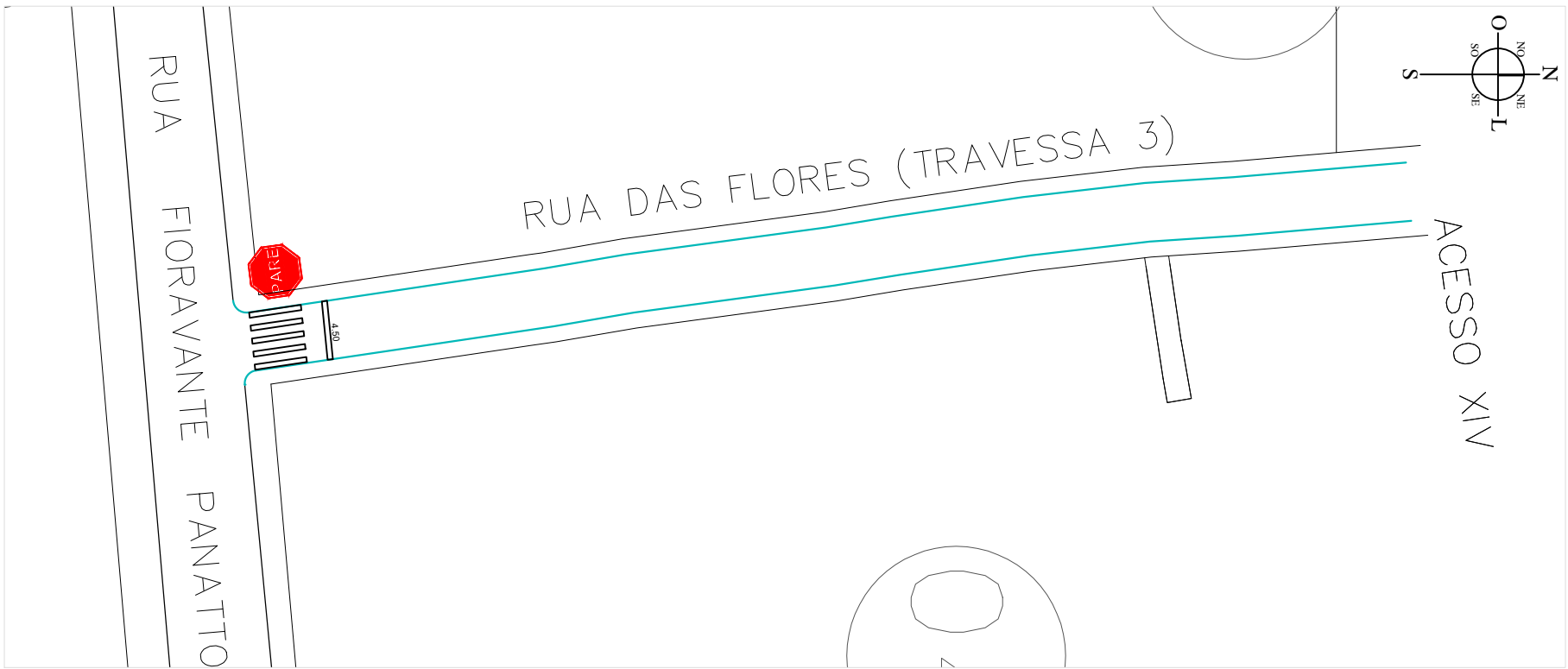
PAVIMENTAÇÃO - RUA DAS FLORES
Escala: 1/500



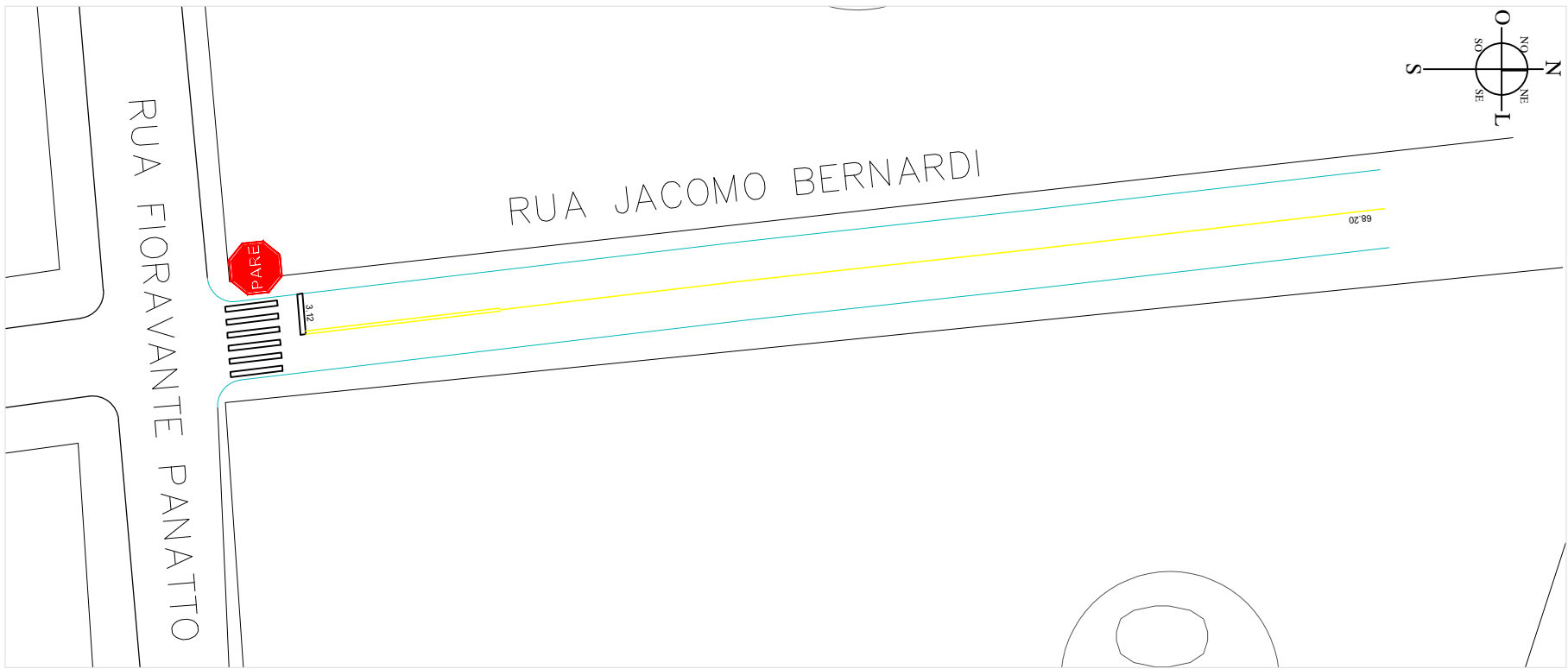
PAVIMENTAÇÃO - RUA JACOMO BERNARDI
Escala: 1/500



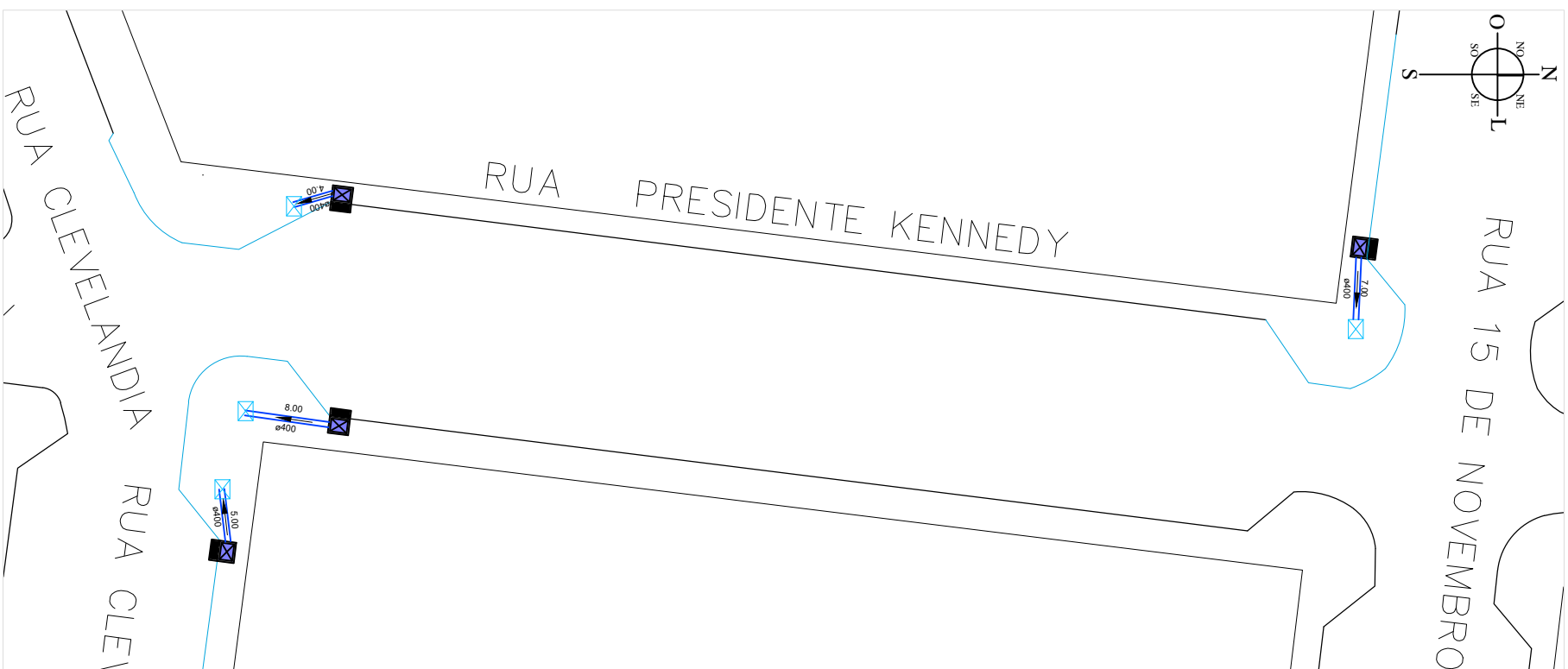
SINALIZAÇÃO - RUA PRESIDENTE KENNEDY
Escala: 1/500



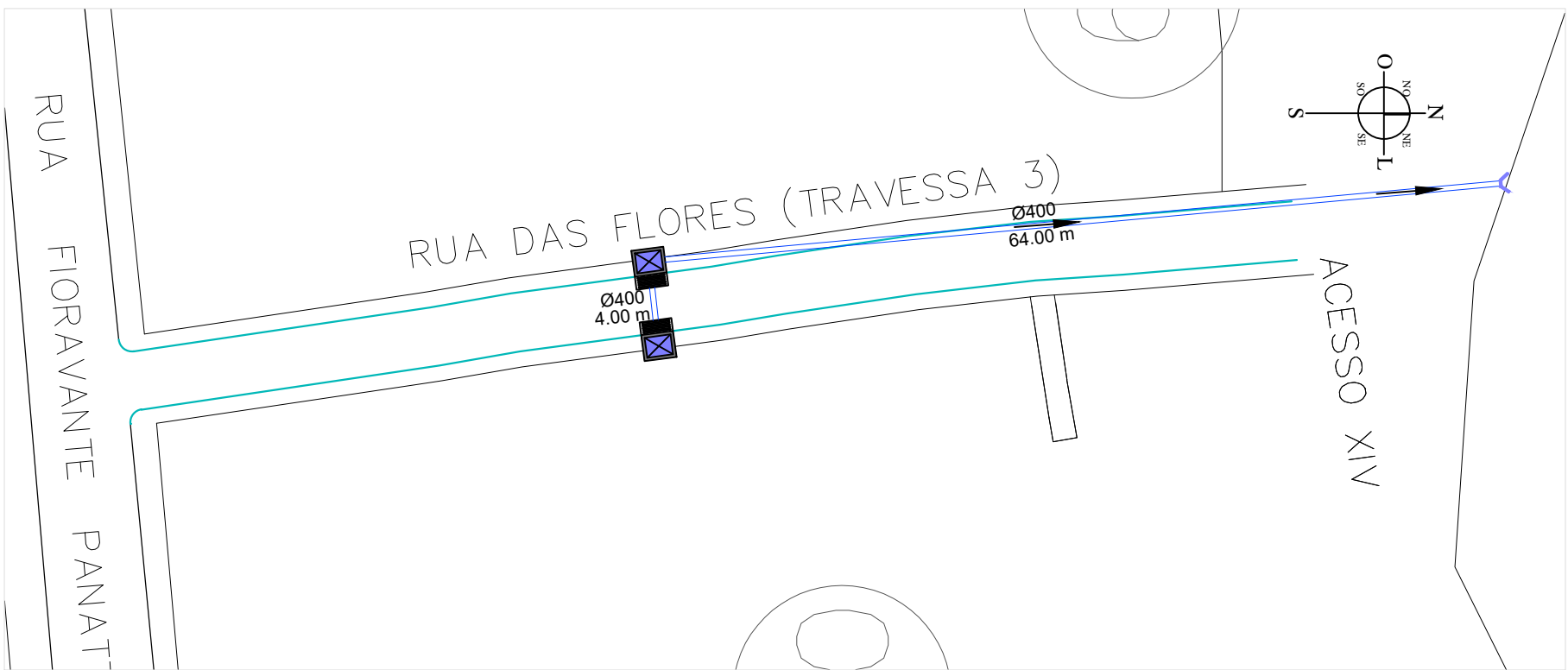
SINALIZAÇÃO - RUA DAS FLORES
Escala: 1/500



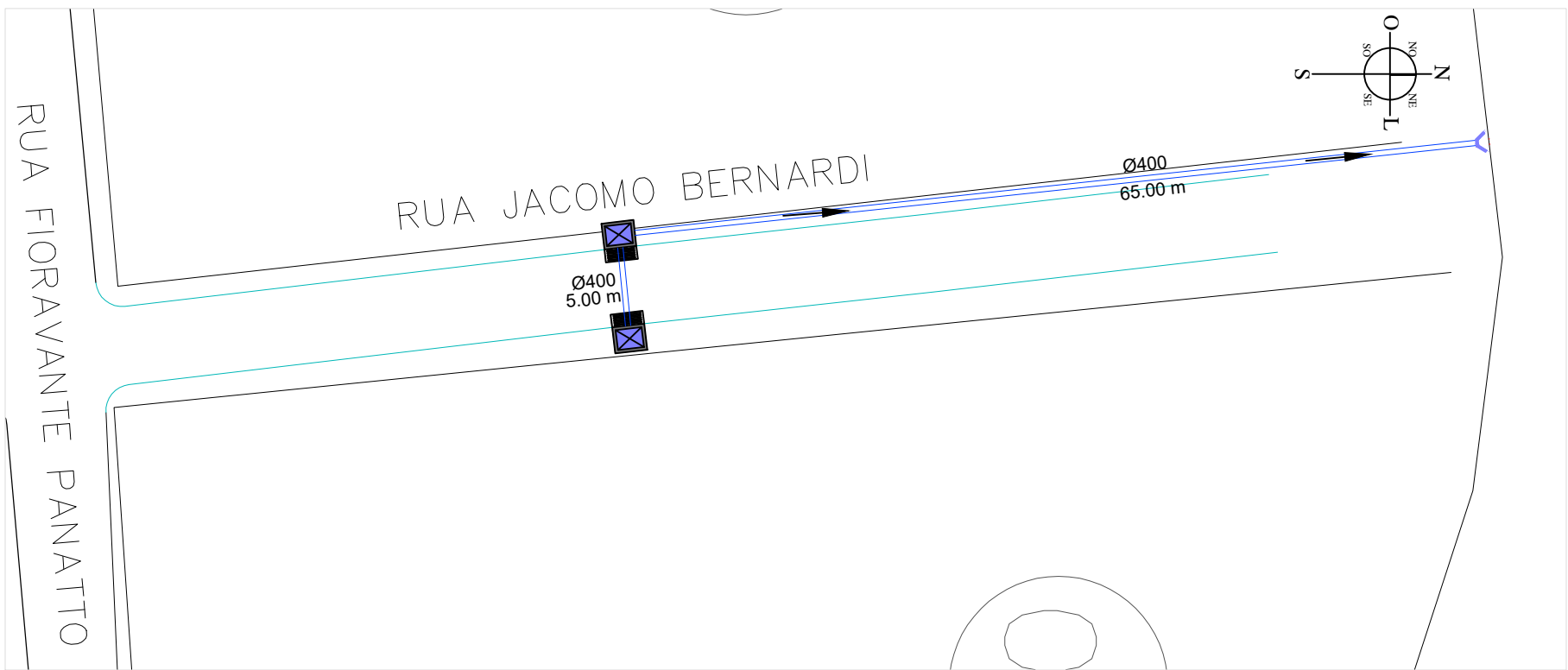
SINALIZAÇÃO - RUA JACOMO BERNARDI
Escala: 1/500



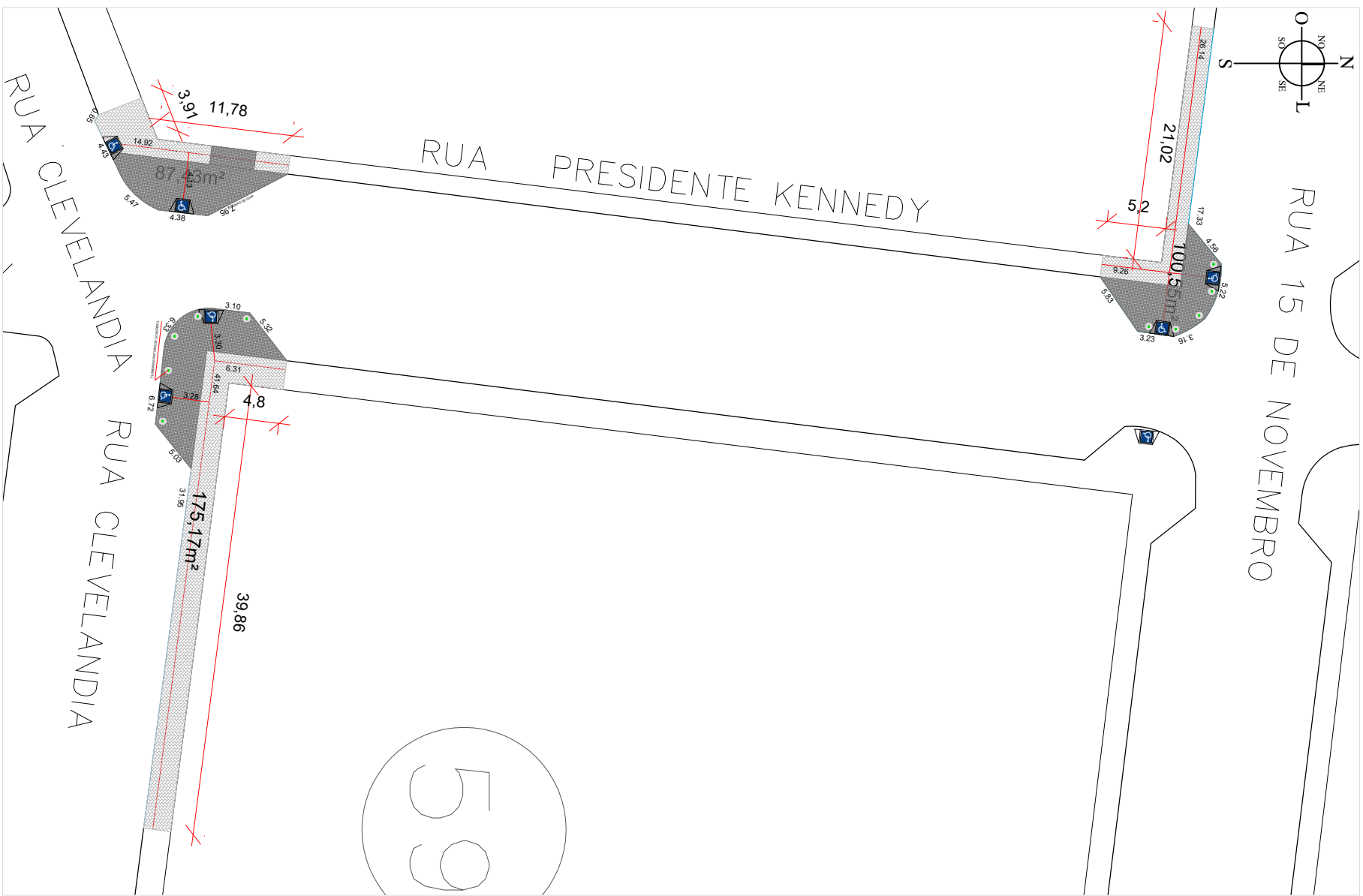
DRENAGEM - RUA PRESIDENTE KENNEDY
Escala: 1/500



DRENAGEM - RUA DAS FLORES
Escala: 1/500



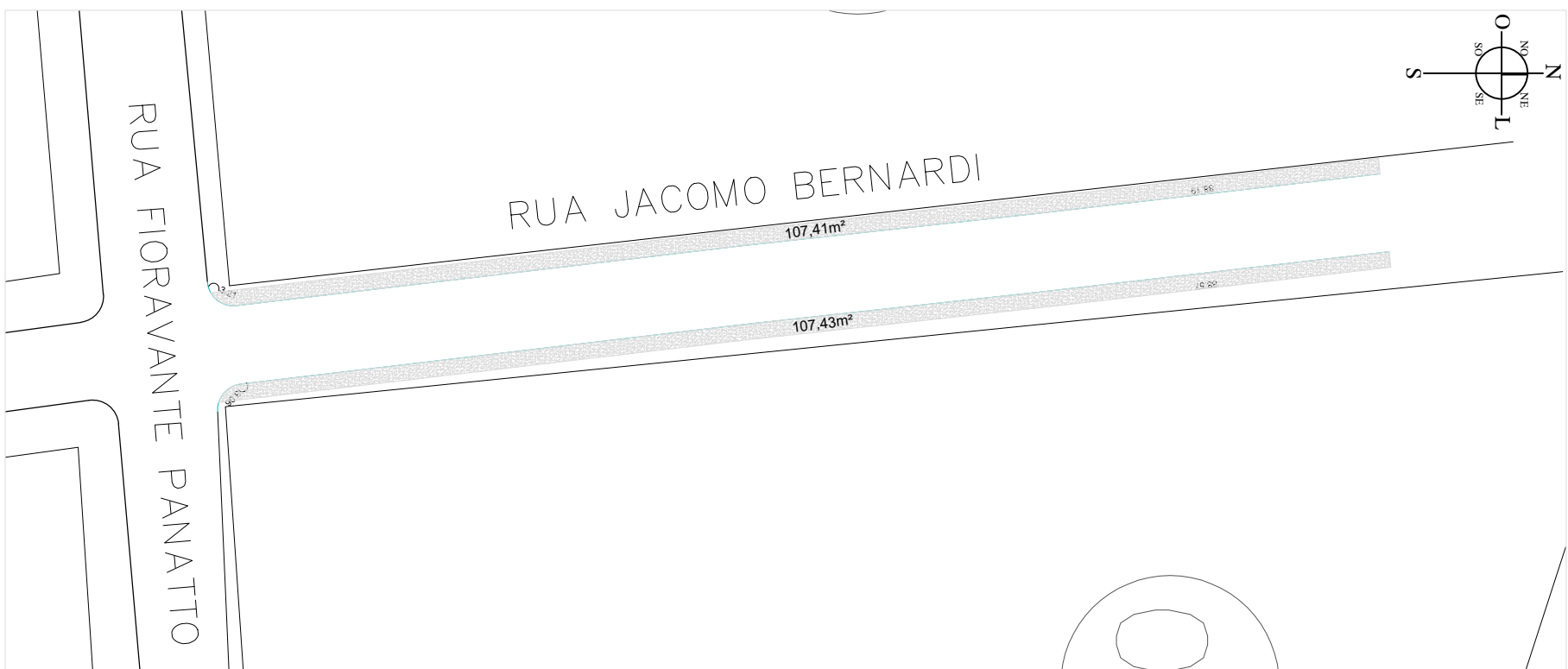
DRENAGEM - RUA JACOMO BERNARDI
Escala: 1/500



URBANIZAÇÃO - RUA PRESIDENTE KENNEDY
Escala: 1/500



URBANIZAÇÃO - RUA DAS FLORES
Escala: 1/500



URBANIZAÇÃO - RUA JACOMO BERNARDI
Escala: 1/500

Nome da Rua	Presargam	Meio-Fio	PAVIMENTAÇÃO	SINALIZAÇÃO	GALEIA	BOCAIS DE LOBO	PRECISÃO DE PASSO
RUA PRESIDENTE KENNEDY	27,06	40,72	1.339,38	200,00	2,00	2,00	27,06
RUA DAS FLORES	100,00	40,72	402,27	40,00	1,00	2,00	216,07
RUA JACOMO BERNARDI	100,00	40,72	543,43	40,00	1,00	2,00	216,07
TOTAL	407,06	122,16	2.284,08	280,00	5,00	6,00	709,20

- RECAPEAMENTO EM C.B.U.Q.
- REFERFILAMENTO EM C.B.U.Q.
- EXECUÇÃO SUBBASE E BASE
- MEIO-FIO EXISTENTE
- MEIO-FIO VIGIA A INSTALAR
- MEIO-FIO A ALINHAR
- MURETAS DE CONTENÇÃO A CONSTRUIR
- VIGA CANALETA PARA CONTEÇÃO DE CALÇADA
- CALÇADAS EXISTENTES
- CALÇADAS A CONSTRUIR
- GALEIAS DE ÁGUA PLUVIAL A CONSTRUIR
- BOCAS DE LOBO EXISTENTES A CONSTRUIR
- BOCAS DE LOBO EXISTENTES A ELEVAR
- PLACAS A INSTALAR
- PLACAS DE IDENTIFICAÇÃO DE LOGRADOUROS PÚBLICOS A INSTALAR

APROVAÇÕES:

MUNICÍPIO DE CORONEL VIDAS - PARANÁ
GESTÃO 2021 - 2024

Divisão de Estudos e Projetos
Profa. Angélica Mezzomo, assistente
Coronel Vidas - Paraná
(41) 3232-8300

Empreendimento:

RECAPEAMENTO ASFÁLTICO EM VIAS PÚBLICAS
URBANAS DE CORONEL VIDAS/PR.
RUA PRESIDENTE KENNEDY
RUA DAS FLORES
RUA JACOMO BERNARDI

Prefeito Municipal	Conteúdo da prancha: - PAVIMENTAÇÃO - SINALIZAÇÃO - URBANIZAÇÃO - GAP	Data: 26.04.2024
ANDERSON MANIQUE BARRETO PREFEITO	Área de Intervenção: 2.299,57 m²	Escala: Indicada
Responsável Técnico	ART DE PROJETO: 1720242381212	Prancha: 07 DE 09
DOUGLAS CRISTIAN STRAPAZZON ENGENHEIRO CIVIL - CREA PR 200763/O	Desenho: Douglas Strapazzon	