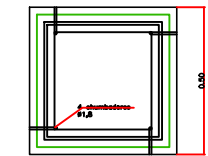
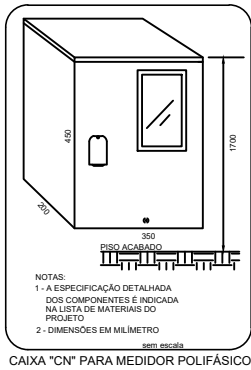
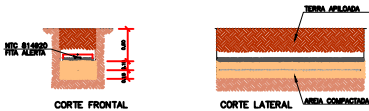
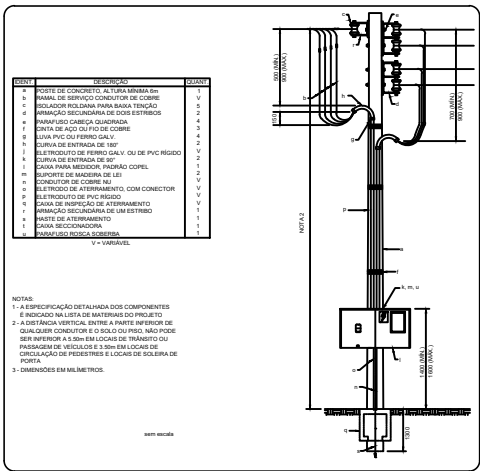
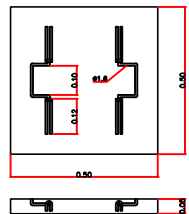


Lista de Materiais			
Acessórios p/ eletrodutos			
Armação zamak	2	ps	
3/4"	1	ps	
Bucha zamak	2	ps	
1"	1	ps	
3/4"	1	ps	
Caixa PVC	125	ps	
4x2"	37	ps	
Caixa PVC octagonal	92	ps	
4x2" estagnão	92	ps	
3x3"	4	ps	
Caixa alumínio 4" x 2"	1	ps	
1x2"	1	ps	
Curva 45° PVC rosca	1	ps	
1"	3	ps	
Curva 90° PVC longa rosca			
1"			
Linha PVC rosca			
1"	1	ps	
Acessórios uso geral			
Chumbador c/ rosca externa	1	ps	
3/8"x2,1/4"			
Fita isolante autofusão	20m	1	ps
Caixa Unipolar (cobre)			
Isol. EPR - ench. EVA - 0,6/1kV (ref. Pirelli Alumina)	10 mm²	296,80 m	
	16 mm²	25,50 m	
	25 mm²	1394,80 m	
	35 mm²	101,70 m	
	4 mm²	1834,80 m	
	8 mm²	787,80 m	
Dispositivo Elétrico - embudo			
Linha aquática	37	ps	
Tomada universal 2P-10A	9	ps	
Placa 2x4"	10	ps	
Placa cega	9	ps	
Placa p/ 1 função	75	ps	
Placa p/ 1 função redonda	30	ps	
Placa p/ 2 funções retangulares	2	ps	
Tomada universal redonda 2P - 10A	4	ps	
Si placa	30	ps	
Interruptor 1 teca simples	2	ps	
Interruptor 2 tecas simples	9	ps	
Tomada hexagonal (NBR 14136) 2P+T 20A	75	ps	
Tomada universal redonda 2P-16A			
Dispositivo de Proteção			
Disjuntor Unipolar Termomagnético - norma DIN	10 A	1 ps	
	100A	1 ps	
	13 A	4 ps	
	16 A	2 ps	
	25 A	2 ps	
	32 A	1 ps	
Disjuntor bipolar Termomagnético (220 V / 127 V) - DIN	13 A - 5 kA	6 ps	
	20 A - 5 kA	1 ps	
	25 A - 25 kA	2 ps	
	50 A - 5 kA	1 ps	
Eletroduto PVC flexível			
Eletroduto leve	169,40 m	1"	
1/2"	424,90 m		
3/4"	1068,50 m		
Eletroduto PVC rosca			
Eletroduto, varia 3,0m	1,00 m	1"	
2"	1,00 m		
3"	2,00 m		
Luminária e acessórios			
Luminária embutir p/ compacta	50	ps	
tripla	42	ps	
Luminária embutir p/ fluoresc. tubular	110 W	50 ps	
Reator eletromagnético p/ fluorescente compacta	1x32 W	50 ps	
Reator eletrônico p/ fluorescente tubular	2x110 W	42 ps	
Soquete	50	ps	
base GX 24	168	ps	
base R-17			
Lâmpada fluorescente			
Compacta reator não integrado - tripla	32W	50 ps	
Tubular comum - diam. 38mm	110 W	84 ps	
Material p/ entrada serviço			
Haste de aterramento aço / cobre	1	ps	
D=15mm, comprimento 2,4m			
Isolador rolante 600V	1	ps	
Porcelana vidrada	1	ps	
Quadro de medição - COPEL			
Edifícios de uso coletivo - embutir	1	ps	
Caixa "C" p/ medidor polifásico	1	ps	
Quadro distrib. chapa pintada - embutir			
Barr. inf. dis. geral, composto - DIN (ref. Morator)	1	ps	
Cap. 15 disj. unip. - In barr. 100 A	1	ps	
Cap. 25 disj. unip. - In barr. 100 A	1	ps	

Legenda Detalhada	
I	Caixa de medição embutir a 1,50m do piso
	Dispositivo de Proteção
	Disjuntor Unipolar Termomagnético - Norma DIN 100A
	Quadro de medição - COPEL
II	Edifício de uso coletivo - embutir
	Caixa "C" p/ medidor polifásico
	1 ps
	1 ps
III	Entrada de serviço aérea
	Acessórios p/ eletrodutos
	Armação zamak
	1"
IV	Bucha zamak
	3/4"
	1"
	2"
V	Caixa 45° PVC rosca
	1"
	2"
	3"
VI	Caixa PVC
	1"
	2"
	3"
VII	Caixa 90° PVC longa rosca
	1"
	2"
	3"
VIII	Caixa PVC rosca
	1"
	2"
	3"
IX	Acessórios uso geral
	Chumbador c/ rosca externa
	3/8"x2,1/4"
	Fita isolante autofusão
X	20m
	1 ps
	1 ps
	1 ps
XI	Dispositivo de Proteção
	Disjuntor Unipolar Termomagnético - Norma DIN 100A
	1 ps
	1 ps
XII	Eletroduto PVC rosca
	Eletroduto, varia 3,0m
	1"
	2"
XIII	3"
	1,00 m
	2,00 m
	2,00 m
XIV	Material p/ entrada serviço
	Haste de aterramento aço / cobre
	D=15mm, comprimento 2,4m
	Isolador rolante 600V
XV	Porcelana vidrada
	1 ps
	1 ps
	1 ps
XVI	Interruptor simples 1 teca - 1,10m do piso
	Acessórios p/ eletrodutos
	Caixa PVC
	4x2"
XVII	Dispositivo Elétrico - embudo
	Placa 2x4"
	Placa p/ 1 função retangular
	Si placa
XVIII	Interruptor 1 teca simples
	1 ps
	1 ps
	1 ps
XIX	Interruptor simples 2 tecas - 1,10m do piso
	Acessórios p/ eletrodutos
	Caixa PVC
	4x2"
XX	Dispositivo Elétrico - embudo
	Placa 2x4"
	Placa p/ 2 funções retangulares
	Si placa
XXI	Interruptor 2 tecas simples
	1 ps
	1 ps
	1 ps
XXII	Luminária p/ lâmp. fluor. compacta tripla - embutir
	Acessórios p/ eletrodutos
	Caixa PVC octogonal
	3x3"
XXIII	Luminária e acessórios
	Luminária embutir p/ compacta
	tripla
	Reator eletromagnético p/ fluorescente compacta
XXIV	110 W
	2x110 W
	Soquete
	base R 17
XXV	Lâmpada fluorescente
	Compacta reator não integrado - tripla
	32W
	Tubular comum - diam. 38mm
XXVI	110 W
	2 ps
	2 ps
	2 ps
XXVII	Luminária p/ lâmp. fluor. tubular - embutir
	Acessórios p/ eletrodutos
	Caixa PVC octogonal
	3x3"
XXVIII	Luminária e acessórios
	Luminária embutir p/ fluoresc. tubular
	110 W
	Reator eletrônico p/ fluorescente tubular
XXIX	2x110 W
	Soquete
	base R 17
	4 ps
XXX	Lâmpada fluorescente
	Tubular comum - diam. 38mm
	110 W
	2 ps
XXXI	Ponto 2P+T a 2,20m do piso
	Acessórios p/ eletrodutos
	Caixa PVC
	4x2"
XXXII	Dispositivo Elétrico - embudo
	Placa 2x4"
	Placa cega
	1 ps
XXXIII	Quadro de distribuição - embutir a 1,50m do piso
	Dispositivo de Proteção
	Disjuntor Unipolar Termomagnético - norma DIN 10 A
	11 ps
XXXIV	10 A
	1 ps
	1 ps
	1 ps
XXXV	18 A
	1 ps
	1 ps
	1 ps
XXXVI	25 A
	2 ps
	2 ps
	2 ps
XXXVII	Dejuntor bipolar termomagnético (220 V / 127 V) - DIN 50 A - 5 kA
	1 ps
	1 ps
	1 ps
XXXVIII	Quadro distrib. chapa pintada - embutir
	Barr. inf. dis. geral, composto - DIN (ref. Morator)
	Cap. 15 disj. unip. - In barr. 100 A
	1 ps
XXXIX	Cap. 25 disj. unip. - In barr. 100 A
	1 ps
	1 ps
	1 ps
XL	Tomada hexagonal (NBR 14136) - 2P+T 20 A a 2,20m do piso
	Acessórios p/ eletrodutos
	Caixa PVC
	4x2"
XLI	Dispositivo Elétrico - embudo
	Placa 2x4"
	Placa p/ 1 função
	Si placa
XLII	Tomada hexagonal (NBR 14136) 2P+T 20A
	1 ps
	1 ps
	1 ps
XLIII	Tomada universal 2P a 0,30m do piso
	Acessórios p/ eletrodutos
	Caixa PVC
	4x2"
XLIV	Dispositivo Elétrico - embudo
	Placa 2x4"
	Placa p/ 1 função redonda
	Si placa
XLV	Tomada universal redonda 2P 16A
	1 ps
	1 ps
	1 ps
XLVI	Tomada universal 2P a 1,10m do piso
	Acessórios p/ eletrodutos
	Caixa PVC
	4x2"
XLVII	Dispositivo Elétrico - embudo
	Placa 2x4"
	Placa p/ 1 função
	Si placa
XLVIII	Tomada universal redonda 2P 16A
	1 ps
	1 ps
	1 ps
XLIX	Tomada universal 2P a 2,20m do piso
	Acessórios p/ eletrodutos
	Caixa PVC
	4x2"
L	Dispositivo Elétrico - embudo
	Placa 2x4"
	Placa p/ 1 função redonda
	Si placa
LI	Tomada universal redonda 2P 16A
	1 ps
	1 ps
	1 ps
LII	Tomada universal 2P no piso
	Acessórios p/ eletrodutos
	Caixa alumínio 4" x 2"
	1x2"
LIII	Dispositivo Elétrico - embudo
	Placa 2x4"
	Tomada universal redonda 2P - 10A
	1 ps



DET. DE BANCO DE DUTO



APROVAÇÕES:		
MUNICÍPIO DE CORONEL VIVIDA - PARANÁ		
GESTÃO 2025 - 2028		
Divisão de Estudos e Projetos		
Praça Ângelo Mezzomo, s/nº		
Coronel Vivida - Paraná		
(48)3232-8300		
Empreendimento:		
CENTRO DE CONVIVÊNCIA PARA IDOSOS		
DO MUNICÍPIO DE CORONEL VIVIDA/PR		
Prefeito Municipal	Conteúdo da prancha:	Data:
ANDERSON MANIQUE BARRETO	PROJETO ELÉTRICO	04.08.2025
Responsável Técnico	Área de Intervenção:	Escala:
DOUGLAS CRISTAN STRAPAZON	2.060,12m²	Indicada
ENGENHEIRO CIVIL - CREA 209761 D/PR	Desenho: Douglas Strapazon	Prancha:
		02 DE 02