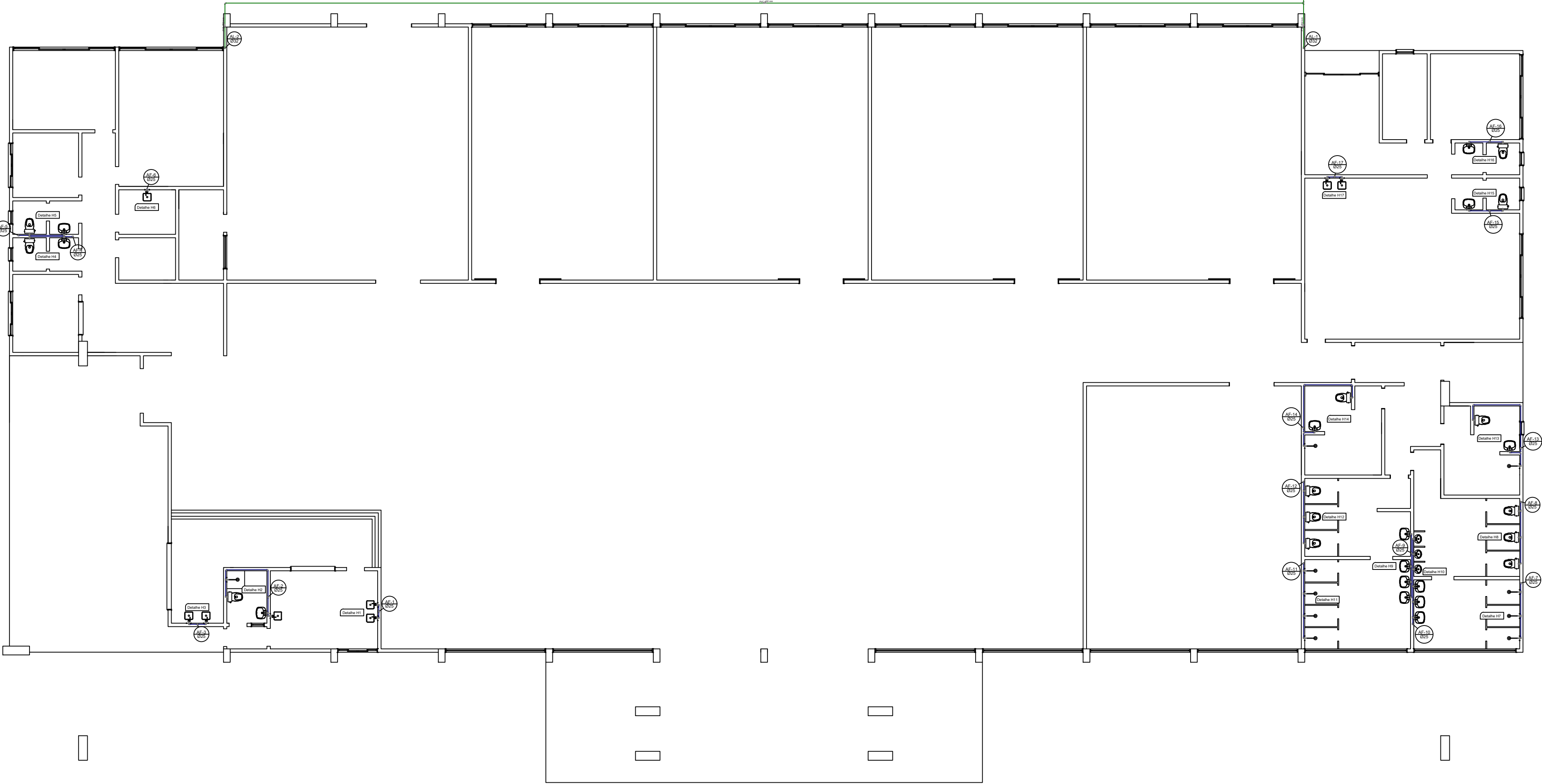


Distr. A.F. Cobertura

Escala: 1/100



Distr. A.F. Térreo

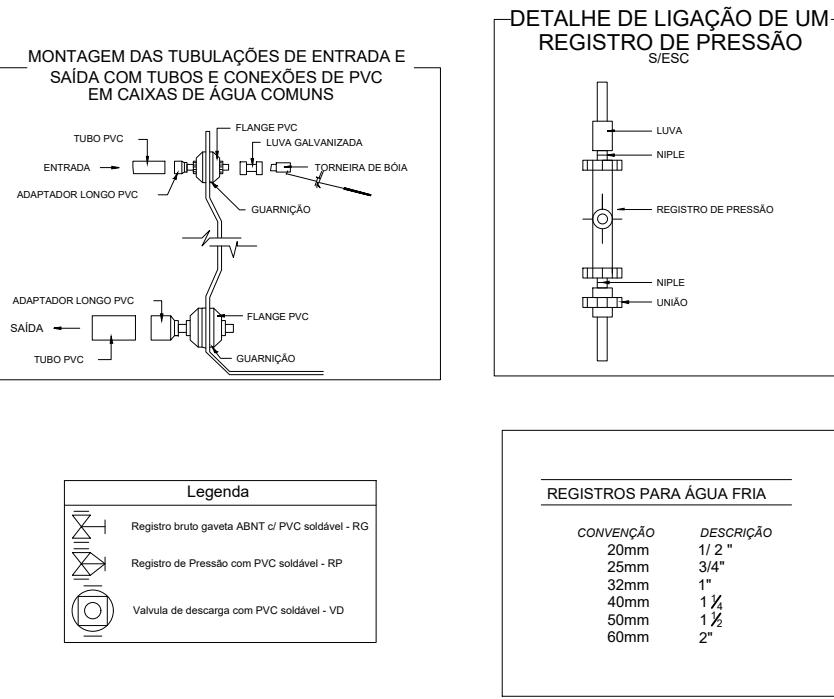
Escala: 1/100

ALIMENTADOR PREDIAL		
ITEM	UNIDADE	QUANTIDADE
CAIXA D'ÁGUA EM POLIÉSTER REFORÇADO COM FIBRA DE VIDRO, 10000 LITROS		2
TÊ, PVC, SOLDÁVEL, DN 32 MM	UND	3
ADAPTADOR COM FLANGE E ANEL DE VEDAÇÃO, PVC, SOLDÁVEL, DN 32 MM X 1"	UND	4
TUBO, PVC, SOLDÁVEL, DE 32MM, DN 32 MM X 1"	M	92,27
ADAPTADOR CURTO COM BOLSA E ROSCA PARA REGISTRO, PVC, SOLDÁVEL, DN 32MM X 1"	UND	3
CURVA 90 GRAUS, PVC, SOLDÁVEL, DN 32MM	UND	16
LUVA DE REDUÇÃO, PVC, SOLDÁVEL, DN 32MM X 25MM	UND	3
JOELHO 45 GRAUS, PVC, SOLDÁVEL, DN 32MM	UND	2
TÊ DE REDUÇÃO, PVC, SOLDÁVEL, DN 32MM X 25MM	UND	3
TUBO, PVC, SOLDÁVEL, DE 50MM, DN 50MM	UND	48,6
BUCHA DE REDUCAO DE PVC, SOLDÁVEL, CURTA, COM 32 X 25 MM.	UND	4
BUCHA DE REDUCAO DE PVC, SOLDÁVEL, LONGA, COM 50 X 32 MM.	UND	3

ÁGUA FRIA		
ITEM	UNIDADE	QUANTIDADE
TUBO, PVC, SOLDÁVEL, DE 25MM, DN 25MM	M	289,5
ADAPTADOR CURTO COM BOLSA E ROSCA PARA REGISTRO, PVC, SOLDÁVEL, DN 25MM X 3/4"	UND	40
JOELHO 90 GRAUS, PVC, SOLDÁVEL, DN 25MM	UND	68
JOELHO 90 GRAUS, PVC, SOLDÁVEL, DN 25MM X 3/4"	UND	35
JOELHO 45 GRAUS, PVC, SOLDÁVEL, DN 25MM	UND	1
LUVA, PVC, SOLDÁVEL, DN 25MM, DN 25MM	UND	8
TÊ, PVC, SOLDÁVEL, DN 25MM, DN 25MM	UND	33

ESGOTO		
ITEM	UNIDADE	QUANTIDADE
TUBO PVC, SERIE NORMAL, ESGOTO PREDIAL, DN 40 MM	M	22,18
TUBO PVC, SERIE NORMAL, ESGOTO PREDIAL, DN 100 MM	M	206,54
TUBO PVC, SERIE NORMAL, ESGOTO PREDIAL, DN 50 MM	M	110,79
TUBO PVC, SERIE NORMAL, ESGOTO PREDIAL, DN 75 MM	M	8,51
JOELHO 45 GRAUS, PVC, SERIE NORMAL, ESGOTO PREDIAL, DN 40 MM, JUNTA SOLDÁVEL	UND	9
JOELHO 45 GRAUS, PVC, SERIE NORMAL, ESGOTO PREDIAL, DN 50 MM, JUNTA ELÁSTICA	UND	37
JOELHO 45 GRAUS, PVC, SERIE NORMAL, ESGOTO PREDIAL, DN 100 MM, JUNTA ELÁSTICA	UND	10
JOELHO 90 GRAUS, PVC, SERIE NORMAL, ESGOTO PREDIAL, DN 50 MM, JUNTA ELÁSTICA	UND	8
JOELHO 90 GRAUS, PVC, SERIE NORMAL, ESGOTO PREDIAL, DN 75 MM, JUNTA ELÁSTICA	UND	27
JOELHO 90 GRAUS, PVC, SERIE NORMAL, ESGOTO PREDIAL, DN 100 MM, JUNTA ELÁSTICA	UND	13
CURVA CURTA 90 GRAUS, PVC, SERIE NORMAL, ESGOTO PREDIAL, DN 40 MM, JUNTA SOLDÁVEL	UND	14
CURVA CURTA 90 GRAUS, PVC, SERIE NORMAL, ESGOTO PREDIAL, DN 50 MM, JUNTA ELÁSTICA	UND	23
TE, PVC, SERIE NORMAL, ESGOTO PREDIAL, DN 40 X 40 MM, JUNTA SOLDÁVEL	UND	5
JUNÇÃO SIMPLES, PVC, SERIE NORMAL, ESGOTO PREDIAL, DN 50 X 50 MM, JUNTA ELÁSTICA	UND	7
JUNÇÃO SIMPLES, PVC, SERIE NORMAL, ESGOTO PREDIAL, DN 100 X 100 MM, JUNTA ELÁSTICA	UND	5
JOELHO 45 GRAUS, PVC, SERIE NORMAL, ESGOTO PREDIAL, DN 75 MM, JUNTA ELÁSTICA	UND	10
CURVA CURTA 90 GRAUS, PVC, SERIE NORMAL, ESGOTO PREDIAL, DN 75 MM, JUNTA ELÁSTICA	UND	3
TE, PVC, SERIE NORMAL, ESGOTO PREDIAL, DN 50 X 50 MM, JUNTA ELÁSTICA	UND	1
TE, PVC, SERIE NORMAL, ESGOTO PREDIAL, DN 75 X 75 MM, JUNTA ELÁSTICA	UND	1
JUNÇÃO SIMPLES, PVC, SERIE NORMAL, ESGOTO PREDIAL, DN 75 X 75 MM, JUNTA ELÁSTICA	UND	3
TE SANITARIO DE REDUCAO, PVC, DN 100 X 75 MM, SERIE NORMAL, PARA ESGOTO PREDIAL	UND	7
TE SANITARIO, PVC, DN 50 X 50 MM, SERIE NORMAL, PARA ESGOTO PREDIAL	UND	8

ÁGUA PLUVIAL		
ITEM	UNIDADE	QUANTIDADE
TUBO PVC, SERIE R, ÁGUA PLUVIAL, DN 150 MM	M	234,4
JOELHO 45 GRAUS, PVC, SERIE R, ÁGUA PLUVIAL, DN 150 MM, JUNTA ELÁSTICA	UND	10
JOELHO 90 GRAUS, PVC, SERIE R, ÁGUA PLUVIAL, DN 150 MM, JUNTA ELÁSTICA	UND	10
JUNÇÃO SIMPLES, PVC, SERIE R, ÁGUA PLUVIAL, DN 150 X 150 MM, JUNTA ELÁSTICA	UND	8



CONVENÇÕES ADOTADAS

CONVENÇÃO	DESCRIÇÃO	ABR. DOS PONTOS	CONVENÇÃO	DESCRIÇÃO
VD	VÁLVULA DE DESCARGA	110	TO	TUBO DE QUEDA
RG	REGISTRO DE GAVETA	210	TS	TUBO DE SERVIÇO
VS	VASO SANITÁRIO	33	AP	COLUNA DE ÁGUA PLUVIAL
LV	LAVATÓRIO	65	CV	COLUNA DE VENTILAÇÃO
CH	CHUVEIRO	210	AF	COLUNA DE ÁGUA FRIA
BH	BANHEIRA	65	RS	COLUNA DE ÁGUA QUENTE
BD	BIDE	110	CS	CAIXA SIFONADA
MI	MOTORIO	110	RS	RAIO SECO
PIA	PIA DE COZINHA	110	CG	CAIXA DE GORDURA
TR	TANQUE DE LAVAR ROUPA	110	CA	CAIXA DE AREIA
MR	MAQUINA DE LAVAR ROUPA	110	CI	CAIXA DE INSPEÇÃO
ML	MAQUINA DE LAVAR LOUCA	110	AQC	AQUECEDOR
TJ	TORNEIRA DE JARDIM	40		

RECOMENDAÇÕES AO ENCANADOR

- 1- NUNCA AQUECER A TUBULAÇÃO, USAR AS CONEXÕES INDICADAS NO PROJETO;
- 2- ACOMPANHAR SEMPRE AS CONCRETAGENS, PARA DETERMINAR AS PASSAGENS NAS VIGAS E NAS LAJES;
- 3- NUNCA MISTURAR AS TUBULAÇÕES DE ESGOTO COM AS DE ÁGUA FRIA;
- 4- OBEDECER RIGOROSAMENTE OS PROJETOS, QUAISQUER MUDANÇAS, CASO SE FAÇAM NECESSÁRIAS, CONSULTE ANTES O ENG. RESPONSÁVEL PELO PROJETO;
- 5- OBSERVAR NO PROJETO OS DETALHES DAS CAIXAS, FOSSAS, CALHAS, ETC.;
- 6- OBSERVAR OS CAIMENTOS MÍNIMOS DAS TUBULAÇÕES, ESPECIFICADOS NO PROJETO;
- 7- QUANDO HOUVER PROJETOS DE ÁGUA QUENTE, OBSERVAR QUE OS PONTOS DEVERÃO ESTAR AO LADO ESQUERDO DA TORNEIRA/REGISTRO;

APROVAÇÕES:

MUNICÍPIO DE CORONEL VÍVIDA - PARANÁ  
GESTÃO 2025 - 2028

Divisão de Estudos e Projetos  
Praça Ângelo Mezzomo, s/nº  
Coronel Vívda - Paraná  
46032-000

Empreendimento:

CENTRO DE CONVIVÊNCIA PARA IDOSOS  
DO MUNICÍPIO DE CORONEL VÍVIDA/PR

Prefeito Municipal	Conteúdo da prancha:	Data:
ANDERSON MANIQUE BARRETO	- DISTRIBUIÇÃO DE ÁGUA FRIA	26.08.2025
Responsável Técnico	Área de Intervenção:	Indicada
DOUGLAS CRISTIAN STRAPAZZON	2.060,12m²	
ENGENHEIRO CIVIL - CREA 20265-0/PR	Desenho:	
	Douglas Strapazzon	