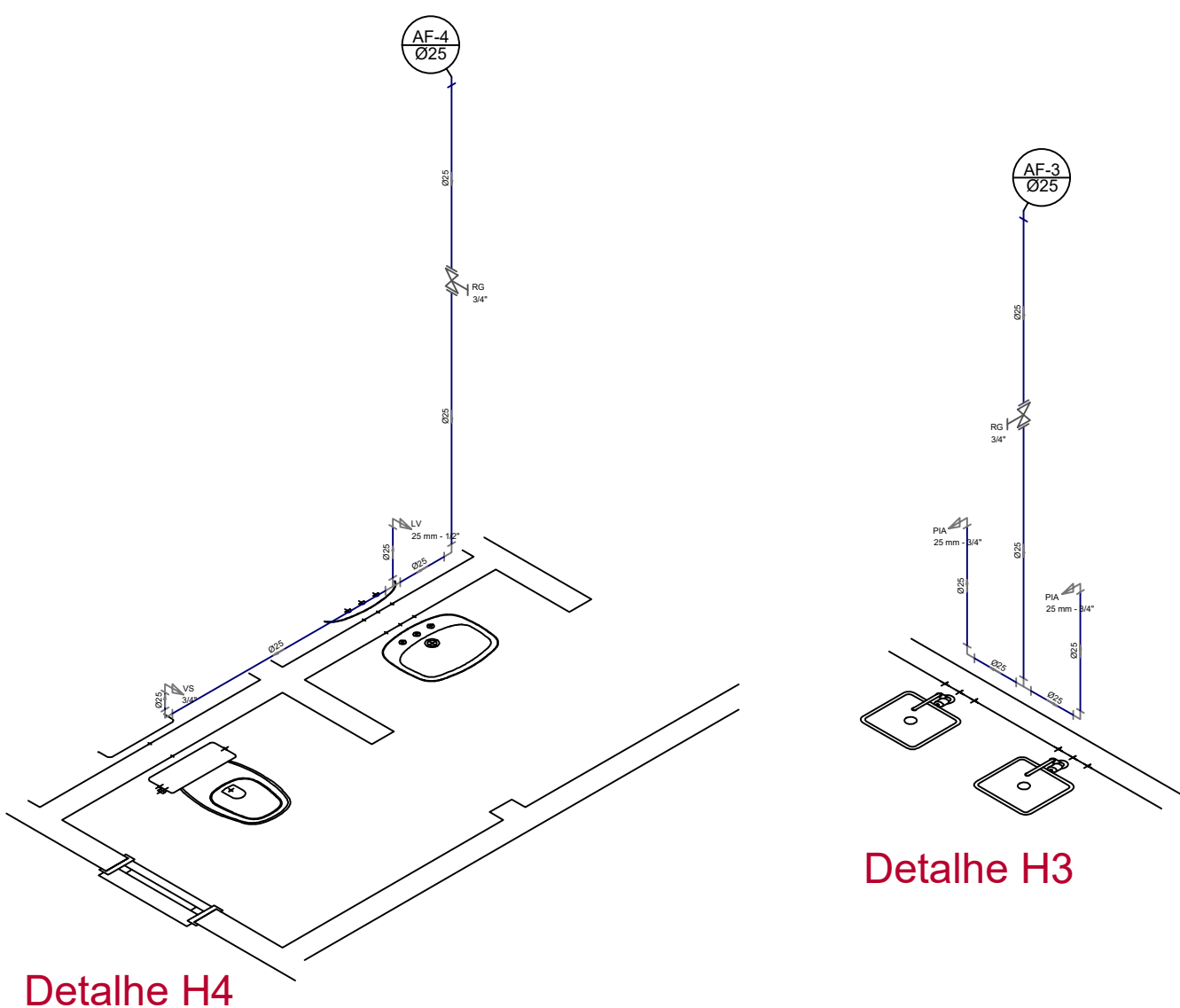
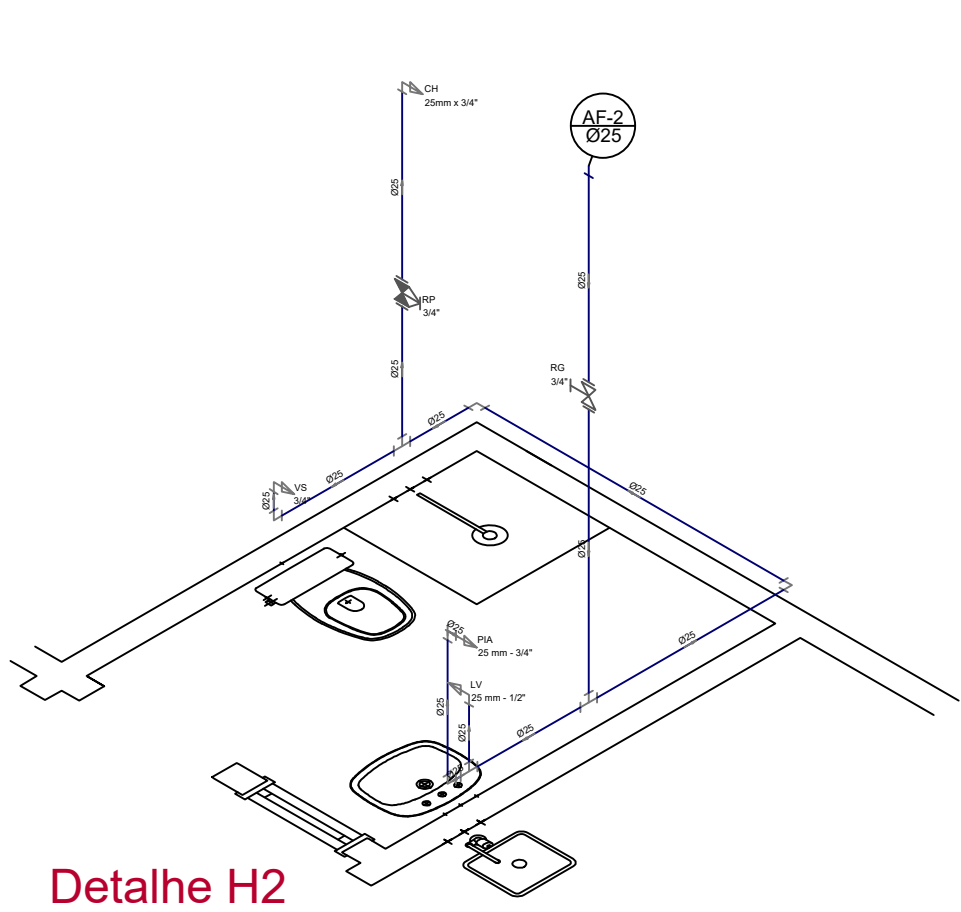


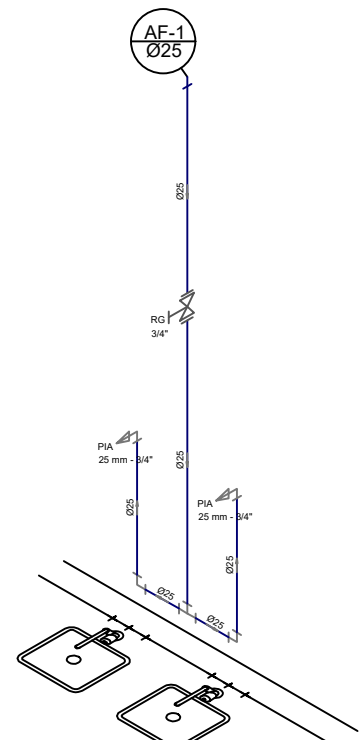
Detalhe H6



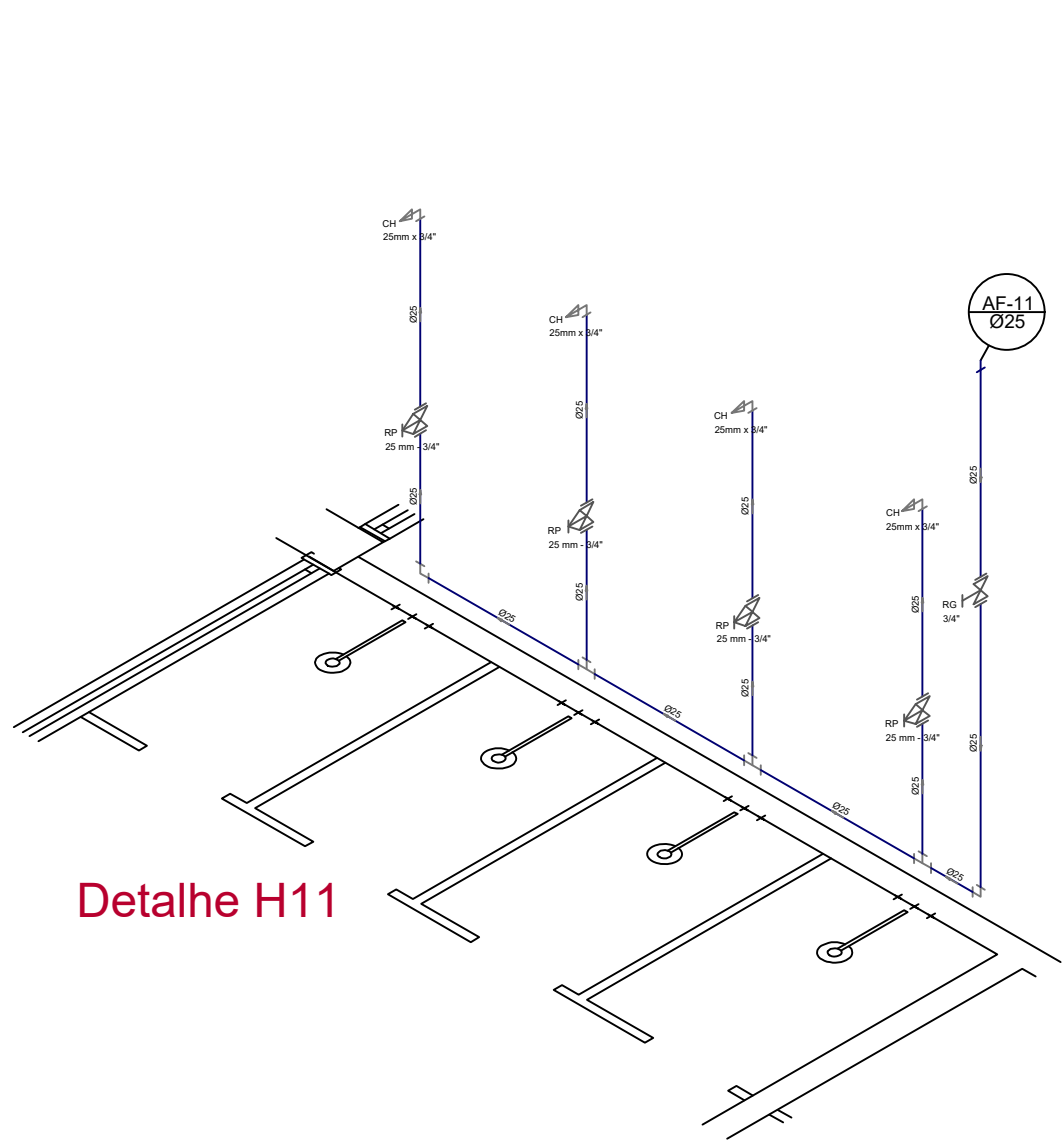
Detalhe H3



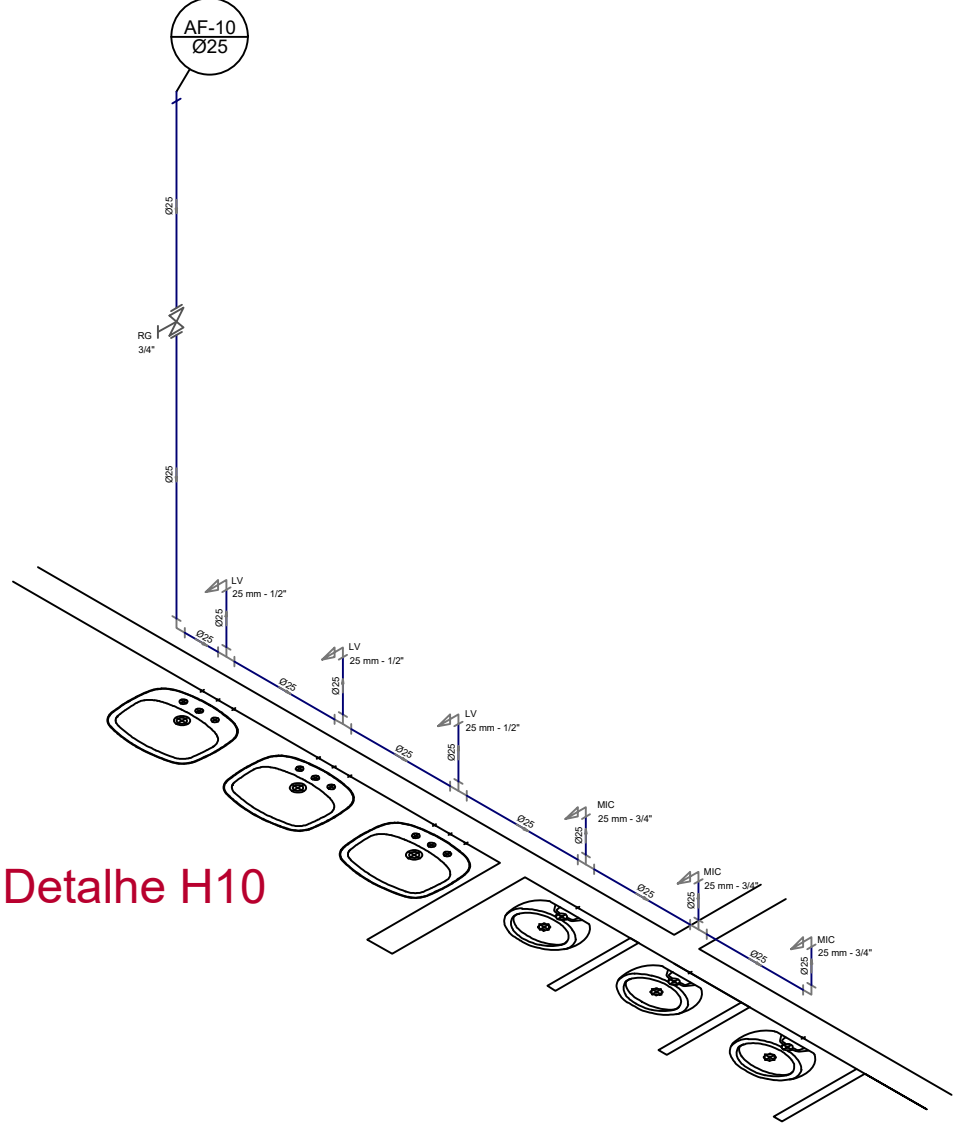
Detalhe H2



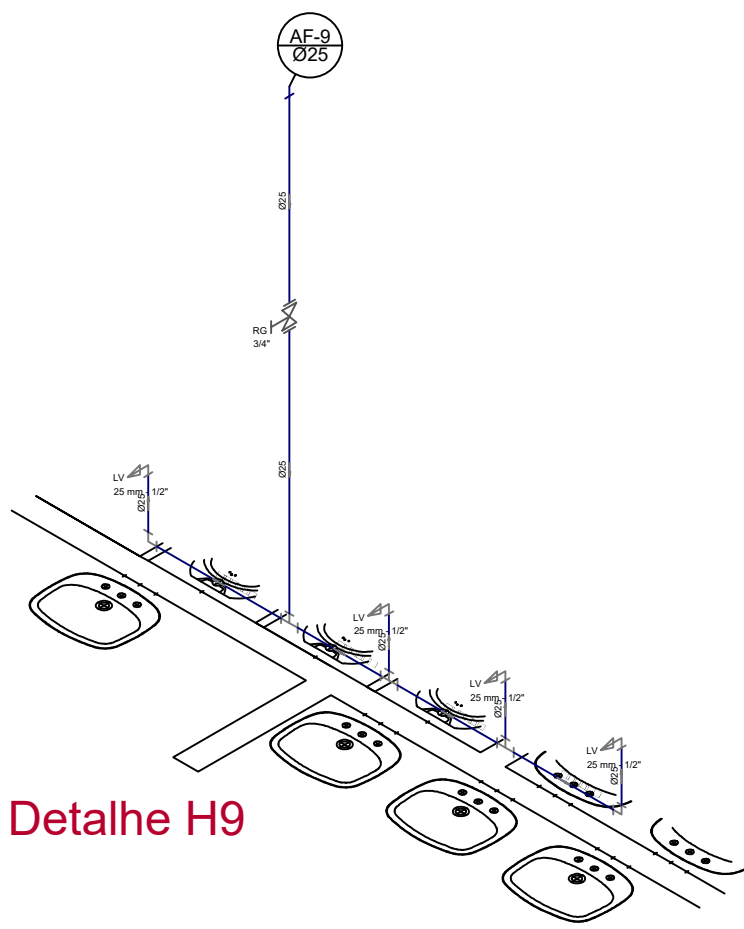
Detalhe H1



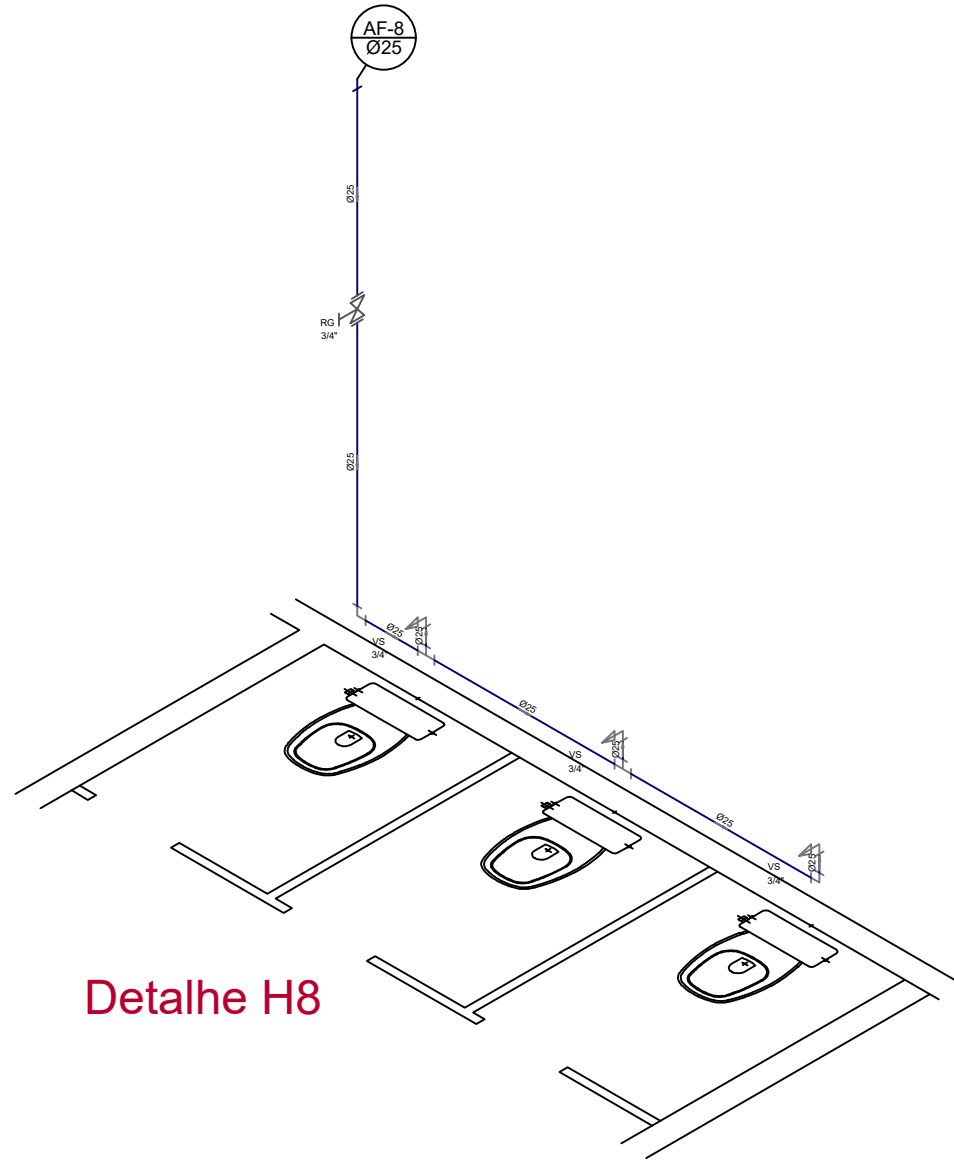
Detalhe H11



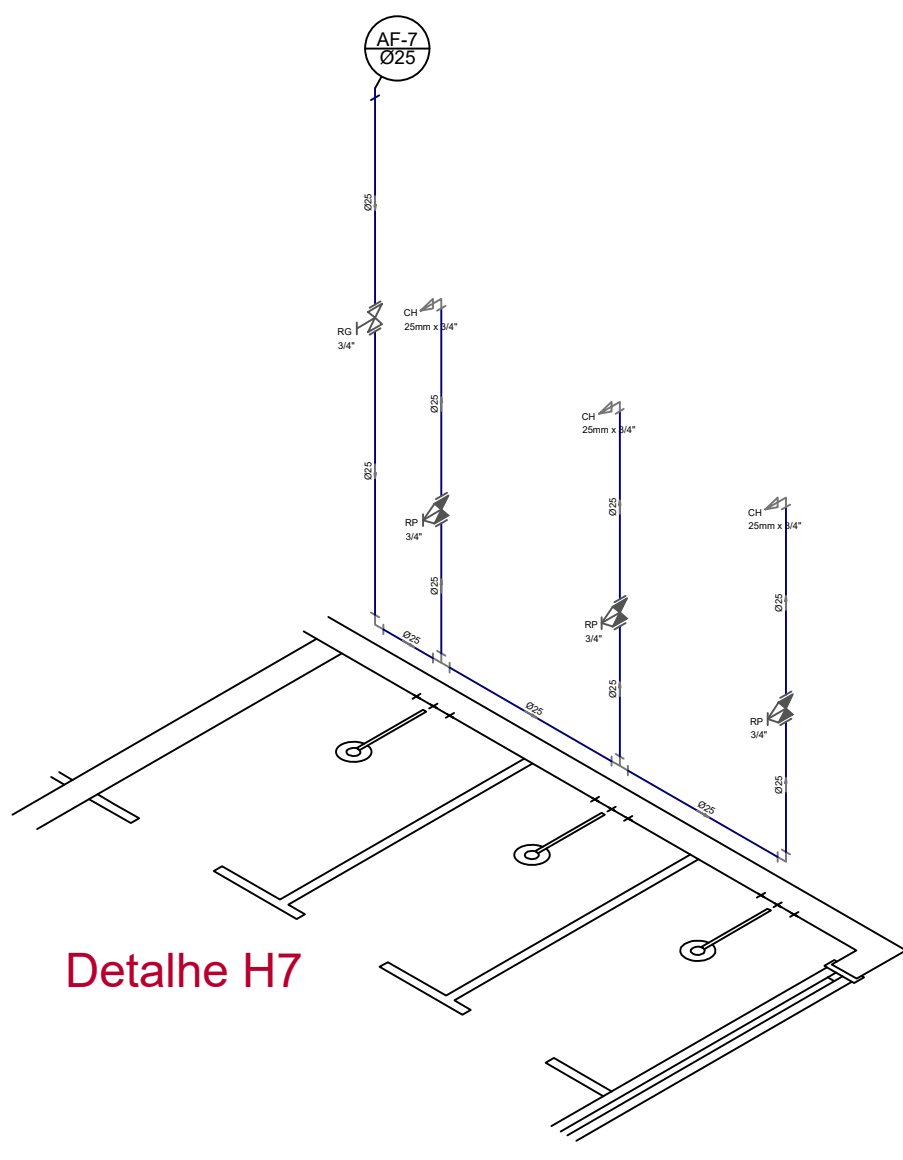
Detalhe H10



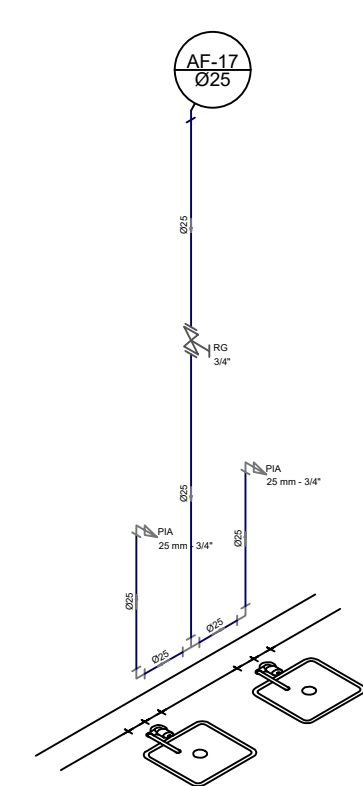
Detalhe H9



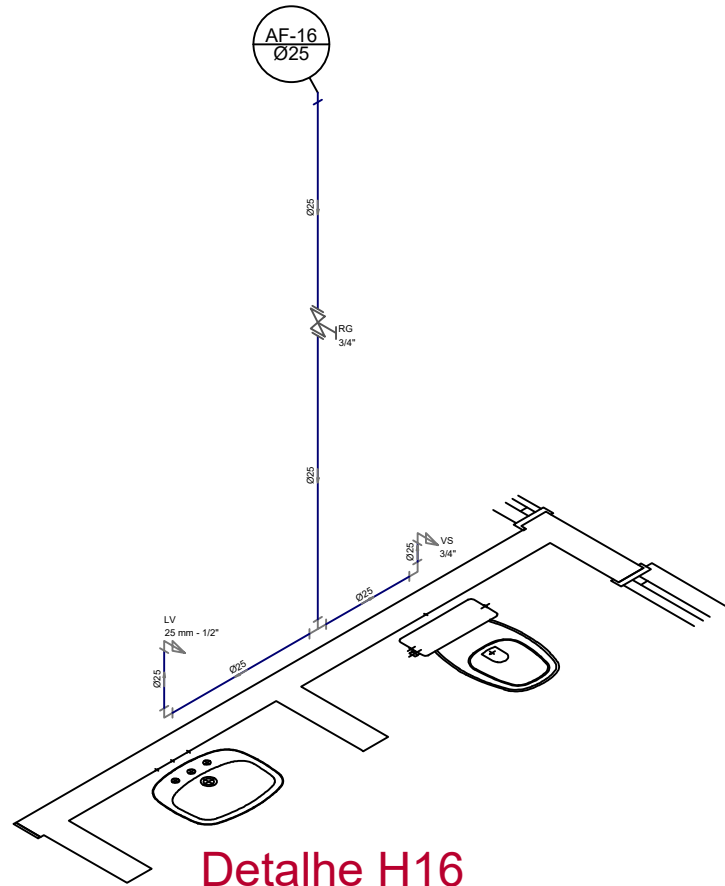
Detalhe H8



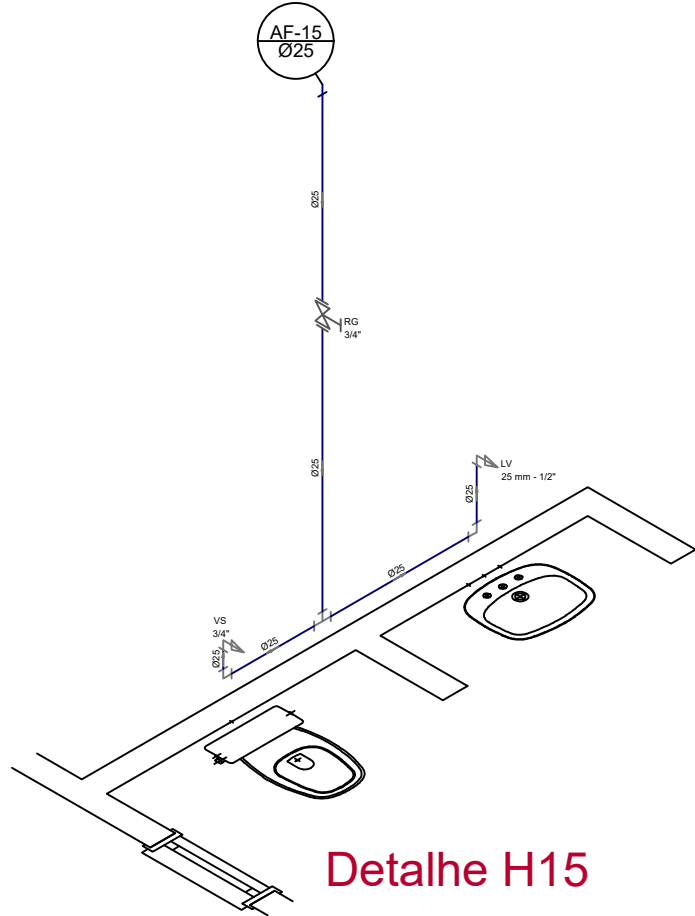
Detalhe H7



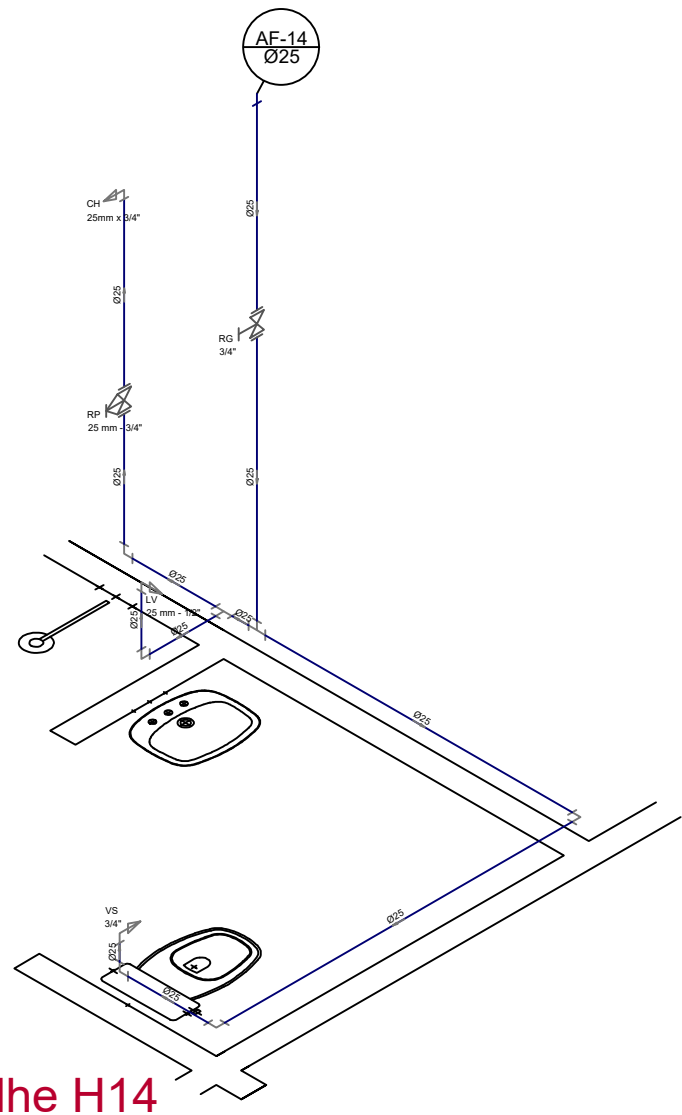
Detalhe H17



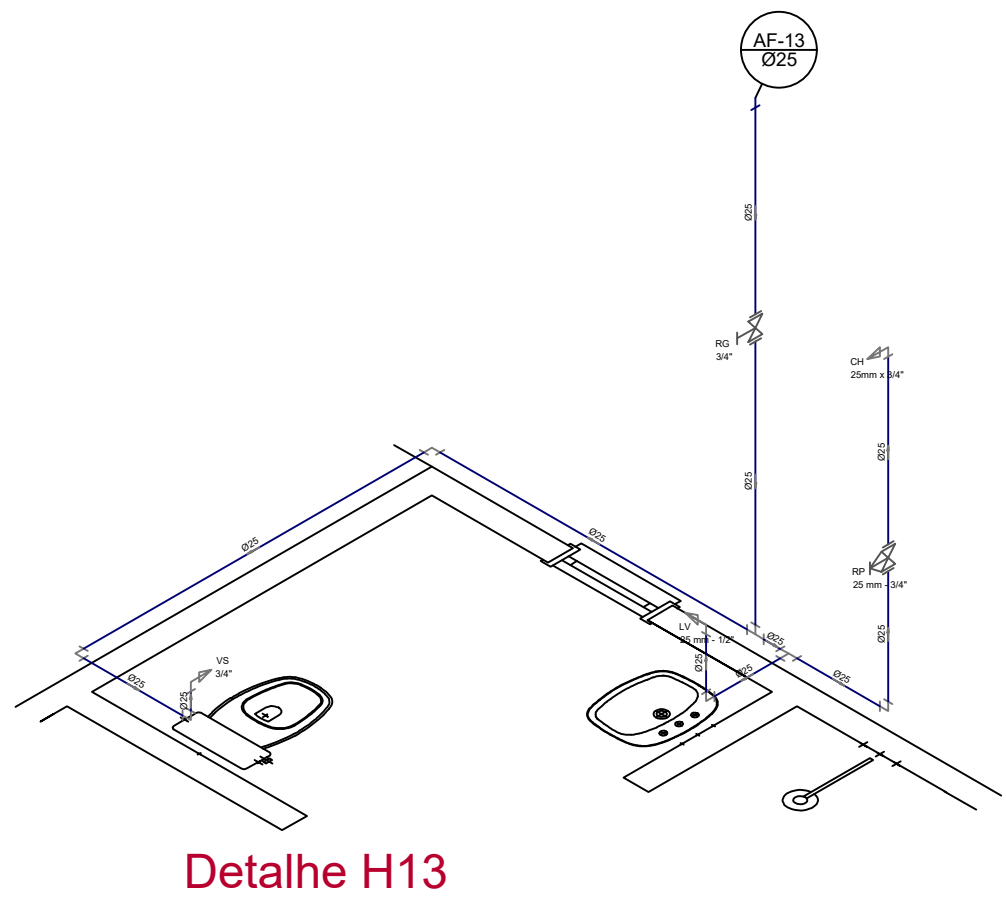
Detalhe H16



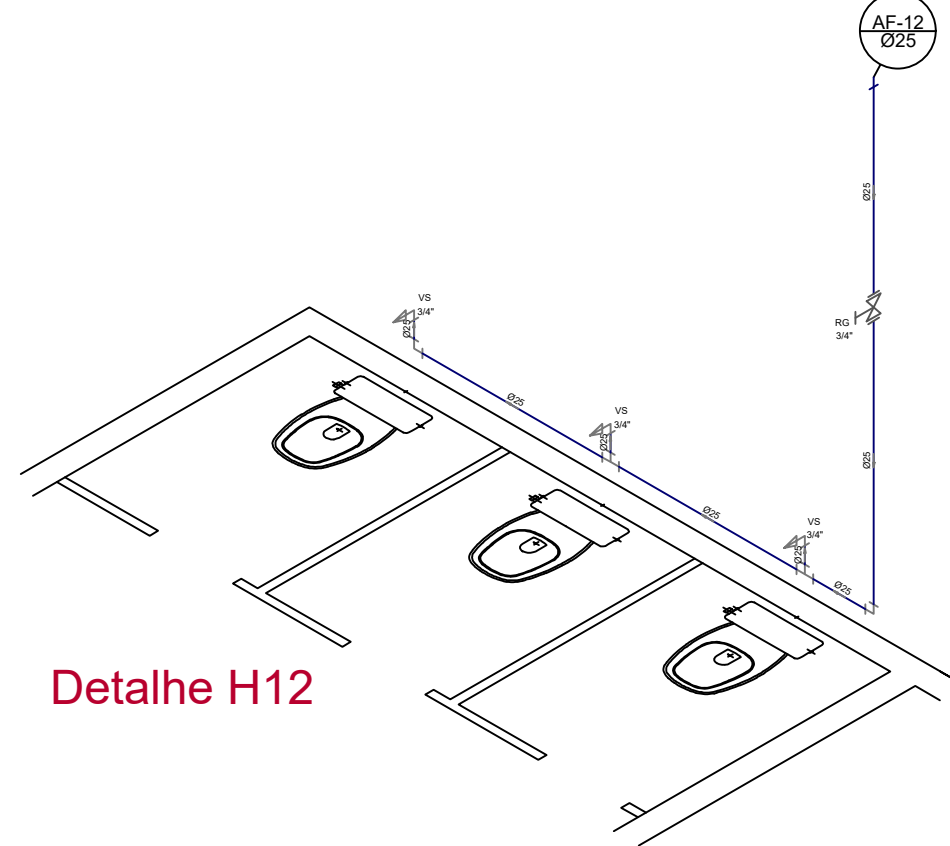
Detalhe H15



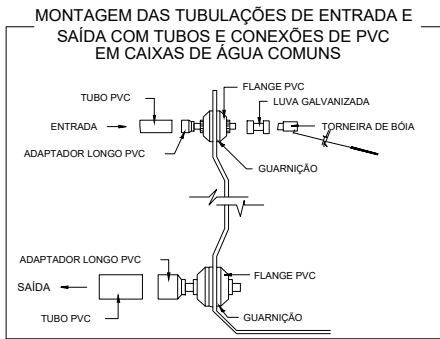
Detalhe H14



Detalhe H13



Detalhe H12



MONTAGEM DAS TUBULAÇÕES DE ENTRADA E SAÍDA COM TUBOS E CONEXÕES DE PVC EM CAIXAS DE ÁGUA COMUNS



DETALHE DE LIGAÇÃO DE UM REGISTRO DE PRESSÃO

Legenda	
	Registro tipo panela ABNT (PVC soldável) - RG
	Registro de Pressão com PVC soldável - RP
	Valvula de descarga (PVC soldável) - VD

REGISTROS PARA ÁGUA FRIA	
CONVENÇÃO	DESCRIÇÃO
20mm	1/2"
25mm	3/4"
32mm	1"
40mm	1 1/2"
50mm	2"
60mm	2 1/2"

CONVENÇÕES ADOTADAS

CONVENÇÃO	DESCRIÇÃO	DESCRIÇÃO	CONVENÇÃO
VD	VÁLVULA DE DESCARGA	110	TUBO DE Queda
RG	REGISTRO DE GAVETA	210	TUBO DE GORRURA
RP	REGISTRO DE PRESSÃO	120	TUBO DE SERVIÇO
VS	VASO SANITÁRIO	33	COLUNA DE ÁGUA PLUVIAL
LV	LAVATÓRIO	65	COLUNA DE VENTILAÇÃO
CH	CHUVEIRO	210	COLUNA DE ÁGUA FRIA
BH	BANHEIRA	60	COLUNA DE ÁGUA QUENTE
BD	BIDE	15	CAIXA SIFONADA
MI	MOTORIO	110	RAIO SECO
PIA	PIA DE COZINHA	110	CAIXA DE GORRURA
TR	TANQUE DE LAVAR ROUPA	110	CAIXA DE AREIA
MR	MAQUINA DE LAVAR ROUPA	110	CAIXA DE INSPEÇÃO
ML	MAQUINA DE LAVAR LOÇA	110	ACQUECEDOR
TJ	TORNEIRA DE JARDIM	40	

RECOMENDAÇÕES AO ENCANADOR

- 1- NUNCA AQUECER A TUBULAÇÃO, USAR AS CONEXÕES INDICADAS NO PROJETO;
- 2- ACOMPANHAR SEMPRE AS CONCRETAGENS, PARA DETERMINAR AS PASSAGENS NAS VIGAS E NAS LAJES;
- 3- NUNCA MISTURAR AS TUBULAÇÕES DE ESGOTO COM AS DE ÁGUA FRIA;
- 4- OBEDECER RIGOROSAMENTE OS PROJETOS, QUAISQUER MUDANÇAS, CASO SE FAÇAM NECESSÁRIAS, CONSULTE ANTES O ENG. RESPONSÁVEL PELO PROJETO;
- 5- OBSERVAR NO PROJETO OS DETALHES DAS CAIXAS, FOSSAS, CALHAS, ETC.;
- 6- OBSERVAR OS CAIMENTOS MÍNIMOS DAS TUBULAÇÕES, ESPECIFICADOS NO PROJETO;
- 7- QUANDO HOUVER PROJETOS DE ÁGUA QUENTE, OBSERVAR QUE OS PONTOS DEVERÃO ESTAR AO LADO ESQUERDO DA TORNEIRA / REGISTRO;

APROVAÇÕES:

MUNICÍPIO DE CORONEL VÍVIDA - PARANÁ
GESTÃO 2025 - 2028

Divisão de Estudos e Projetos
Praça Angelo Mezzomo, s/nº
Coronel Vívda - Paraná
4612325-8000

Empreendimento:

CENTRO DE CONVIVÊNCIA PARA IDOSOS
DO MUNICÍPIO DE CORONEL VÍVIDA/PR

Prefeito Municipal

ANDERSON MANIQUE BARRETO

Responsável Técnico

DOUGLAS CRISTIAN STRAPAZZON

Conteúdo da prancha:

- DISTRIBUIÇÃO DE
ÁGUA FRIA,
DETALHES ISOMÉTRICOS

Área de Intervenção:

2.060,12m²

Desenho:

Douglas Strapazzon

Data:

26.08.2025

Escala:

Indicada

02
DE 04