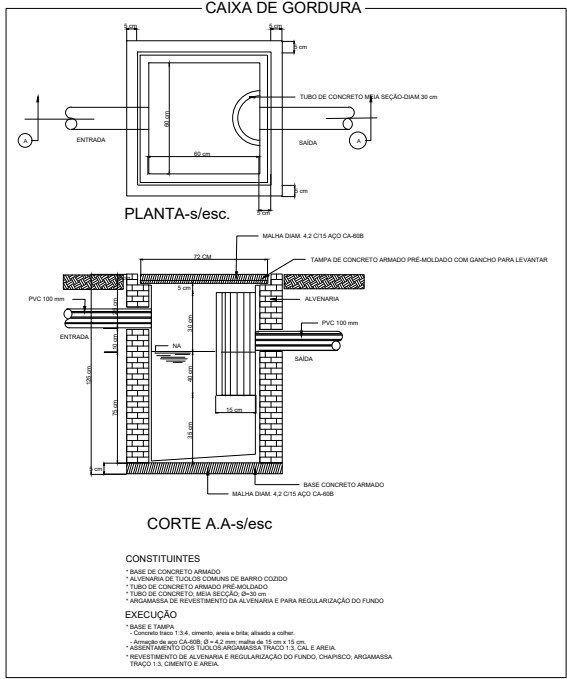
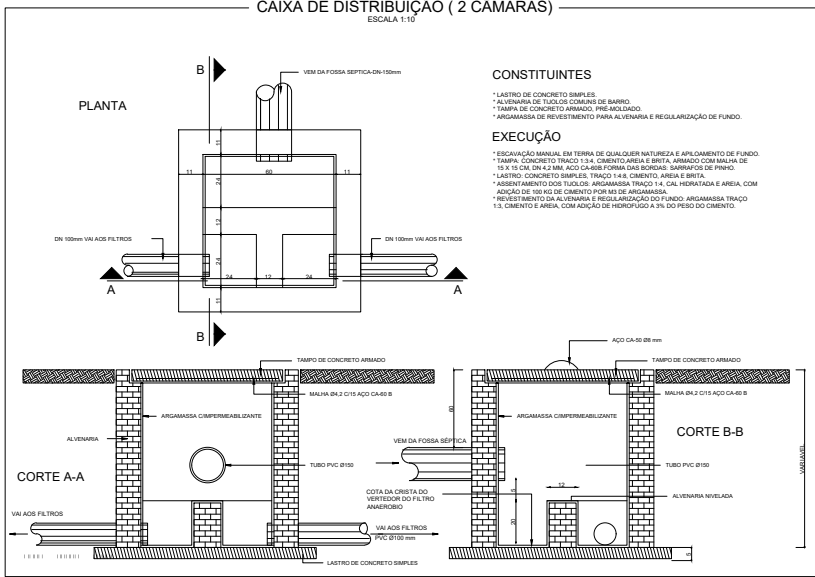


Distr. E.S. Térreo
Escala: 1/100



RECOMENDAÇÕES AO ENCANADOR

- 1- NUNCA AQUECER A TUBULAÇÃO, USAR AS CONEXÕES INDICADAS NO PROJETO.
- 2- ACOMPANHAR SEMPRE AS CONCRETAGENS, PARA DETERMINAR AS PASSAGENS NAS VIGAS E NAS LAJES.
- 3- NUNCA MISTURAR AS TUBULAÇÕES DE ESGOTO COM AS DE ÁGUA FRIA.
- 4- OBEDECER RIGOROSAMENTE OS PROJETOS. QUAISQUER MUDANÇAS, CASO SE FAÇAM NECESSÁRIAS, CONSULTE ANTES O ENG. RESPONSÁVEL PELO PROJETO.
- 5- OBSERVAR NO PROJETO OS DETALHES DAS CAIXAS, FOSSAS, CALHAS, ETC.;
- 6- OBSERVAR OS CAIMENTOS MÍNIMOS DAS TUBULAÇÕES, ESPECIFICADOS NO PROJETO.
- 7- QUANDO HOUVER PROJETOS DE ÁGUA QUENTE, OBSERVAR QUE OS PONTOS DEVERÃO ESTAR AO LADO ESQUERDO DA TORNEIRA / REGISTRO.

APROVAÇÕES:

MUNICÍPIO DE CORONEL VÍVIDA - PARANÁ GESTÃO 2025 - 2028

Divisão de Estudos e Projetos
Praça Angelo Mazzoni, s/nº
Coronel Vívda - Paraná
(41)3232-2000

Empreendimento:

CENTRO DE CONVIVÊNCIA PARA IDOSOS DO MUNICÍPIO DE CORONEL VÍVIDA/PR

Prefeito Municipal

ANDERSON MANIQUE BARRETO
PROJETO

Responsável Técnico

DOUGLAS CRISTIAN STRAPAZZON
ENGENHEIRO CIVIL - CREA 207055-0/PR

Conteúdo da prancha:

- DISTRIBUIÇÃO DE
ESGOTO SANITÁRIO

Área de Intervenção:

2.060,12m²
Desenho: Douglas Strapazzon

Data:

26.08.2025

Escala:

Indicado

03
DE 04