

Armadura para os blocos

AÇO	POS	BIT mm	QUANT	COMPRIMENTO		
				UNIT cm	TOTAL cm	
B44	CA 50	1	8	3	var	494
	CA 60	2	5	5	var	707
	CA 60	3	5	6	var	828
	CA 60	4	5	3	397	1191

RESUMO DE AÇO			
AÇO	BIT (mm)	Comp (m)	PESO + 10% kg
60A	5	31	5
50A	8	54	23
Peso Total	CA60	5	kg
Peso Total	ca50	23	kg

AÇO	POS	BIT mm	QUANT	COMPRIMENTO		
				UNIT cm	TOTAL cm	
B52	CA 50	1	8	3	200	600
	CA 60	2	5	3	130	390
	CA 50	3	8	5	368	1840
	CA 50	4	8	12	206	2472

Armadura para as estacas

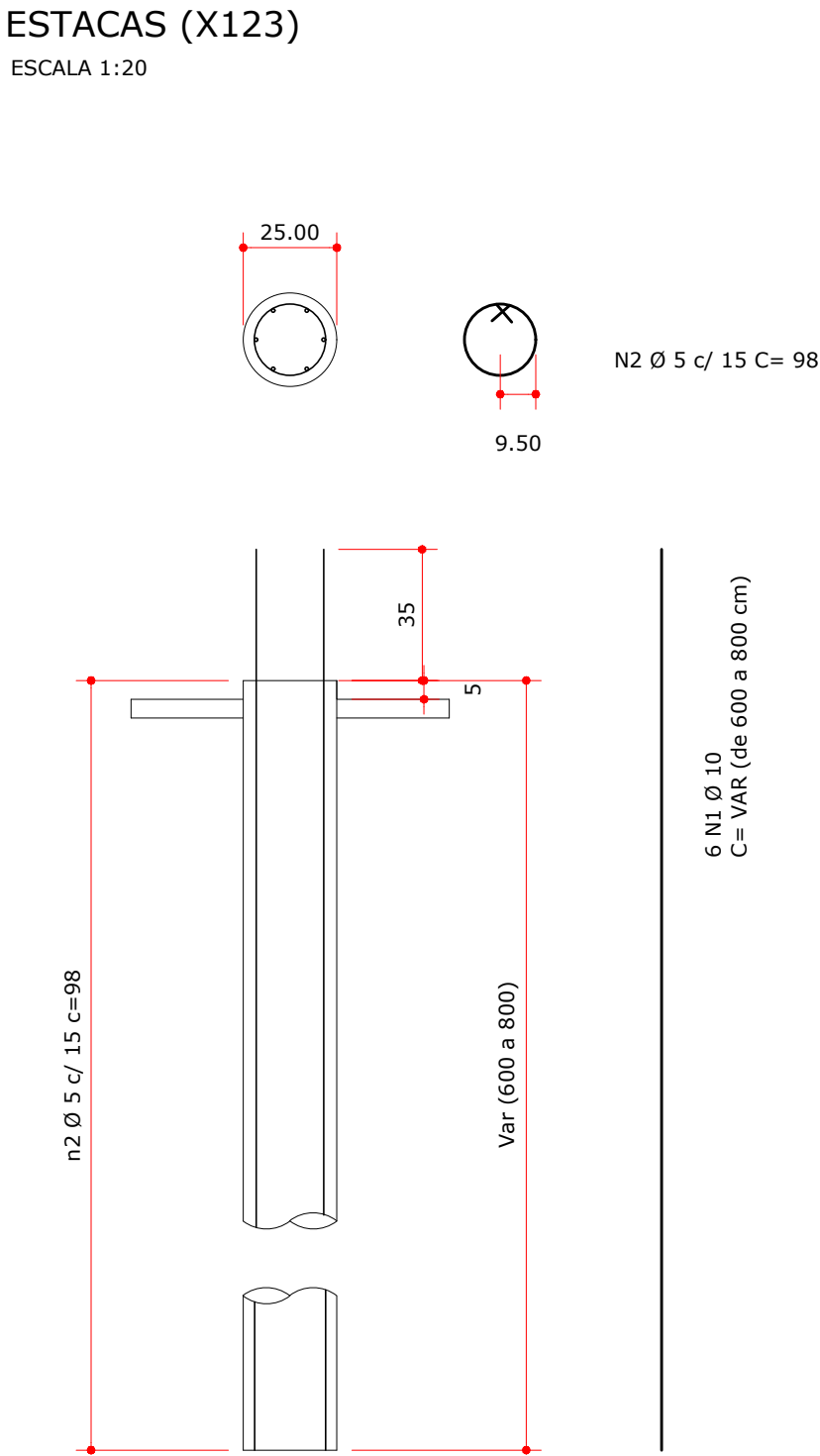
AÇO	POS	BIT mm	QUANT	COMPRIMENTO		
				UNIT cm	TOTAL cm	
B44	CA 50	1	10	738	var	554400
	CA 60	2	5	6160	98	603680

RESUMO DE AÇO			
AÇO	BIT (mm)	Comp (m)	PESO + 10% kg
60A	5	60	1023
50A	10	5544	3763
Peso Total	CA60	1023	kg
Peso Total	ca50	3763	kg

Quantitativo para execução de blocos

ITEM	Quantidade	unidade
Área de forma:	3,27	m²
Vol Concreto:	1,20	m³
Escavação:	1,32	m³
Lastro	2,40	m³

- NOTAS:
- Unidades: cotas em centímetros, níveis em metros.
 - Cobrimentos mínimos p/ Apo. = 3,00 cm
 - Usar espaçadores para garantir o cobrimento
 - Relação Água/Cimento <=0,6
 - fck: Blocos de coramento = 30 MPa
 - Ecs=26838 MPa
 - Todas as dimensões devem ser conferidas na obra
- Confirmar locação e níveis com o projeto arquitetônico
- d.max agreg <= 19 mm (brita 1)
 - Fazer cura úmida do concreto
 - As estacas devem ser concretadas no mesmo dia em que forem escavadas.
 - Os pilares devem estar centrados nos blocos de coramento, conferir a locação antes de escavar e concretar qualquer elemento da fundação.
 - Apiloar o fundo da estaca antes da concretagem.



APROVAÇÕES:

PREFEITURA MUNICIPAL
CORONEL VIVIDA
APROVADO
DATA DE APROVAÇÃO: VER ASSINATURA DIGITAL

MUNICÍPIO DE CORONEL VIVIDA - PARANÁ
GESTÃO 2025 - 2028

Divisão de Estudos e Projetos
Praça Ângelo Mazzomo, s/nº
Coronel Vivida - Paraná
(46)3232-8300

Empreendimento:
MELHORAMENTO DA INFRAESTRUTURA DA EDUCAÇÃO INFANTIL DO MUNICÍPIO DE CORONEL VIVIDA - PR

CRECHE INFÂNCIA FELIZ

Prefeito Municipal	Conteúdo da prancha: - ESTATÍSTICA - LOCAÇÃO - DETALHAMENTO	Data: 31/05/2025
ANDERSON MANIQUE BARRETO PREFEITO		Escala: Indicada
Responsável Técnico	Área de Intervenção: 456,86 m²	Prancha:
DOUGLAS CRISTIAN STRAPAZZON ENGENHEIRO CIVIL - CREA PR-209761/D	ART DE PROJETO: 1720252957516	
	Desenho: Douglas Strapazzon	

02
04