

BAIROS

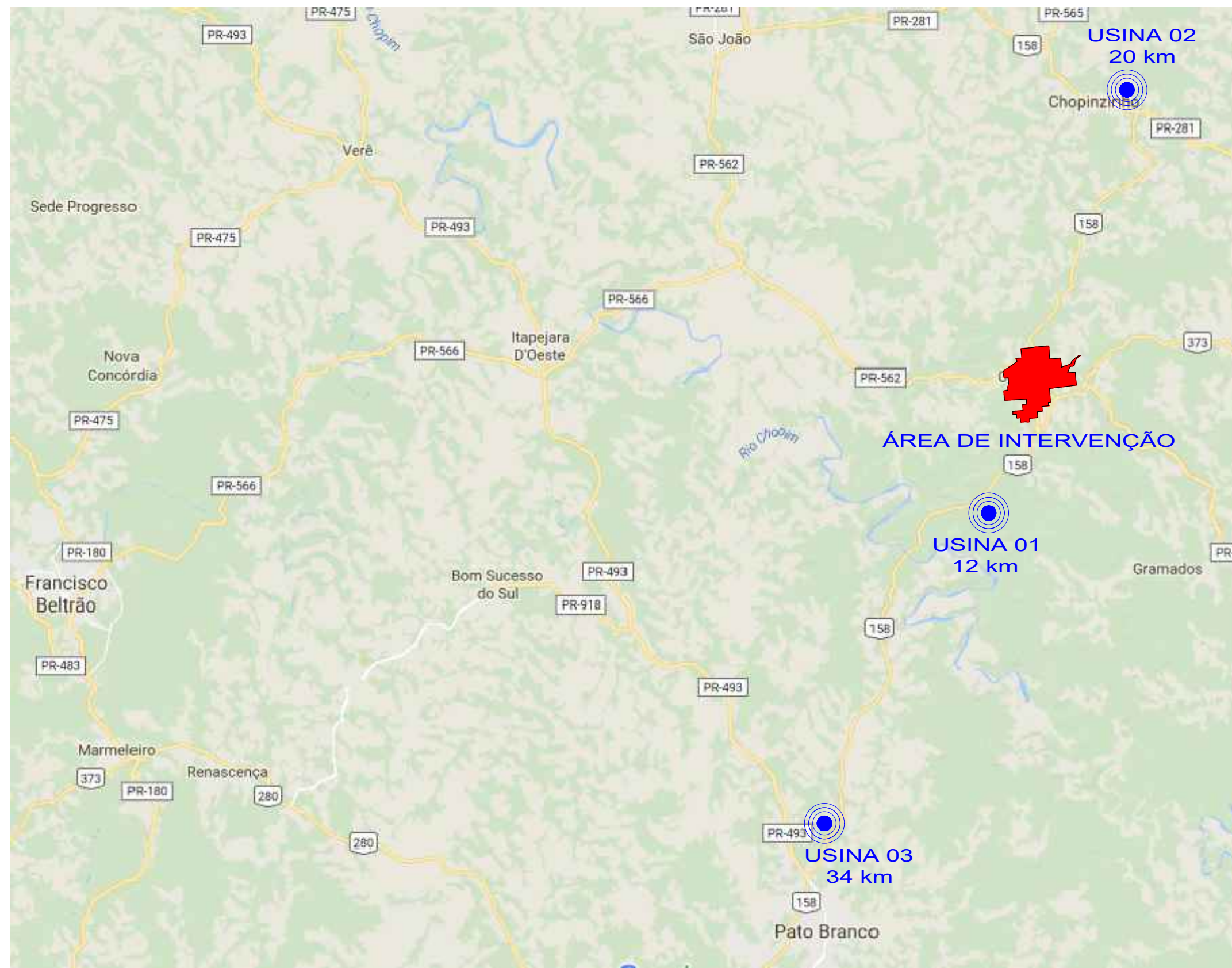
- BELA VISTA
- BERGER
- CENTRO
- FLECK
- FLOR DA SERRA
- FRIZON
- IMARIBO
- JARDIM MARIA DA LUZ
- LÍDER
- MADALOSSO
- NOSSA SENHORA APARECIDA
- PRIMAVERA
- SÃO CRISTÓVÃO
- SÃO JOSÉ OPERÁRIO
- SÃO LUIZ
- SCHIAVINI

ÁREAS DE INTERVENÇÃO;  
PERÍMETRO URBANO

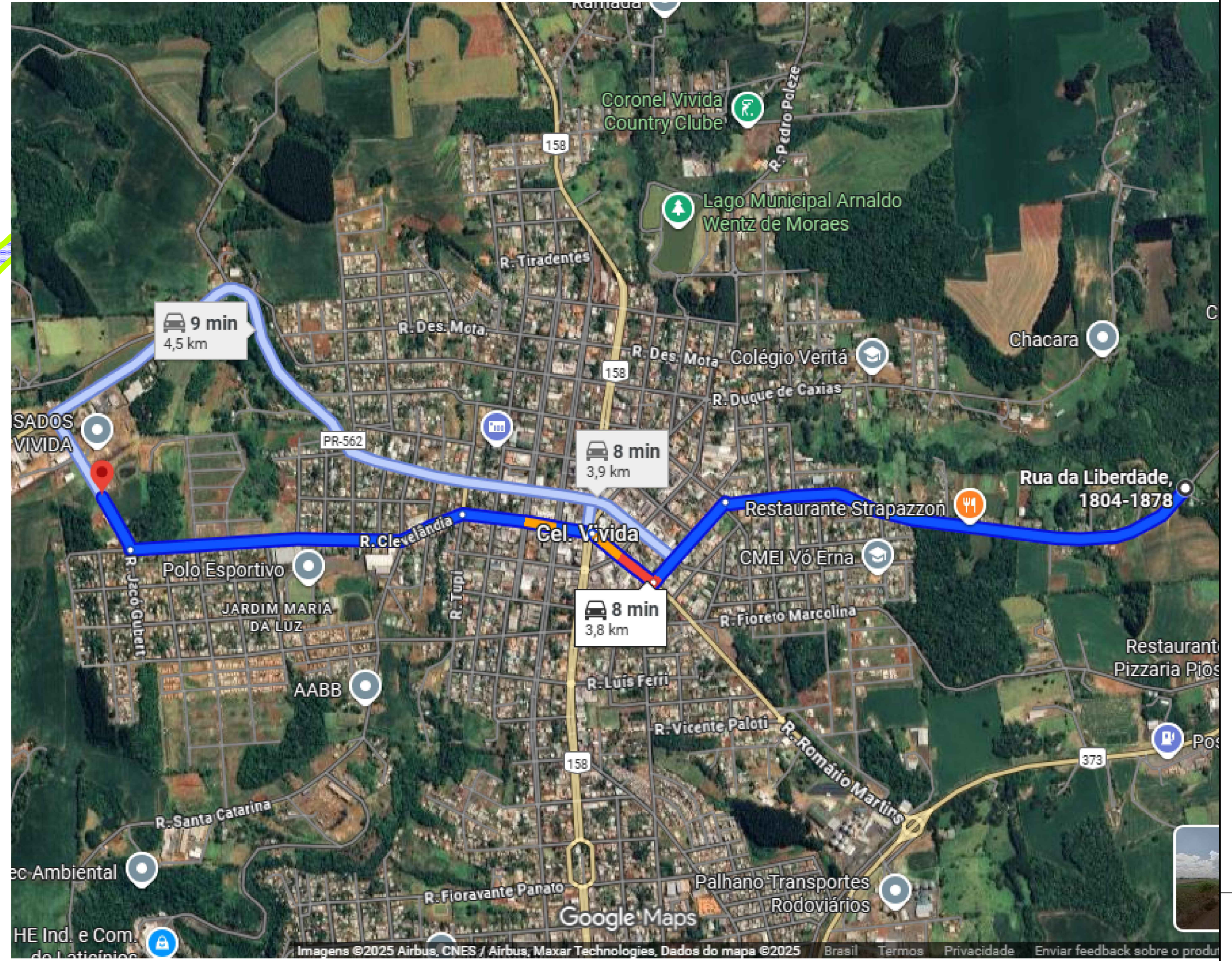
LOCALIZAÇÃO DAS ÁREAS DE INTERVENÇÃO  
Escala: 1/12500

COORDENADAS GEOGRÁFICAS	
CORONEL VIVIDA - PR	
LATITUDE	LONGITUDE
P1 25°58'41.40" S	52°33'50.44" W


LOCALIZAÇÃO DO MUNICÍPIO  
Escala: S/E



CORONEL VIVIDA  
ÁREAS DE INTERVENÇÃO;  
DISTÂNCIA DE TRANSPORTE DA USINA PARA AREIA, PEDRA E BICA CORRIDA: 22 KM;  
BOTA FORA = CONSIDERADO, PARA FINS DE ORÇAMENTO, DEPOSITO DO MUNICÍPIO, 3,8km  
DISTÂNCIA DE TRANSPORTE ARGILA: RAIOS DE 5KM DA ÁREA DE INTERVENÇÃO



DISTÂNCIA DA ÁREA DE INTERVENÇÃO ATÉ DEPOSITO DO MUNICÍPIO  
Escala: S/E

APROVAÇÕES:		
		
MUNICÍPIO DE CORONEL VIVIDA - PARANÁ GESTÃO 2025 - 2028		
Divisão de Estudos e Projetos Praça Ângelo Mezzomo, s/n° Coronel Vivida - Paraná (46)3232-8300		
Empreendimento:		
BACIA DE CONTENÇÃO DE CHEIAS DO RIO BARRO PRETO		
Prefeito Municipal	Conteúdo da prancha:	Data:
ANDERSON MANIQUE BARRETO PREFEITO	DMT	30/09/2025
Responsável Técnico	Desenho:	Escala:
DOUGLAS CRISTIAN STRAPAZZON ENGENHEIRO CIVIL - CREA PR-205761/20	Douglas Cristian Strapazzon	Indicada
		Prancha:
		01 DE 01