

A

B

C

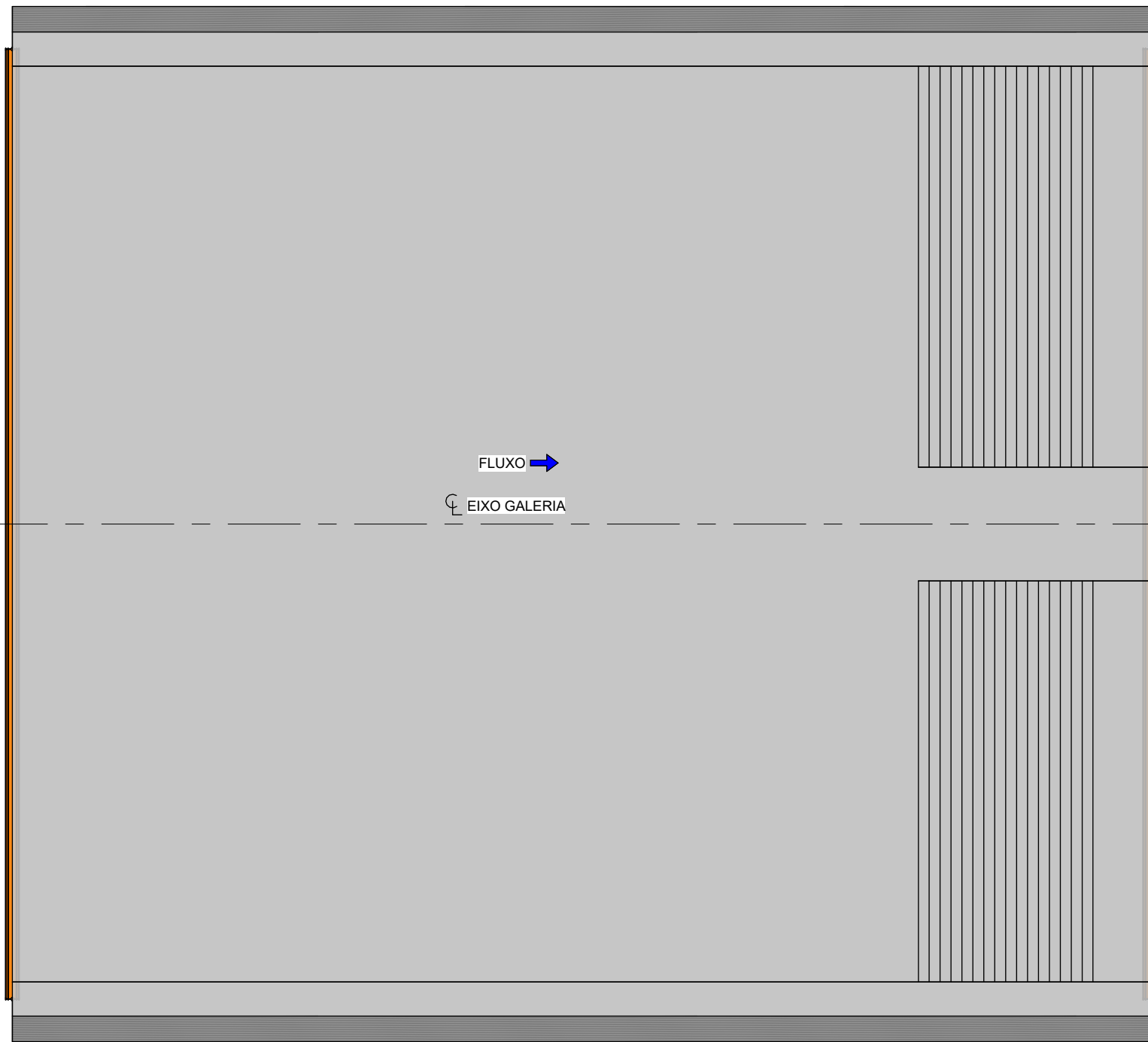
D

E

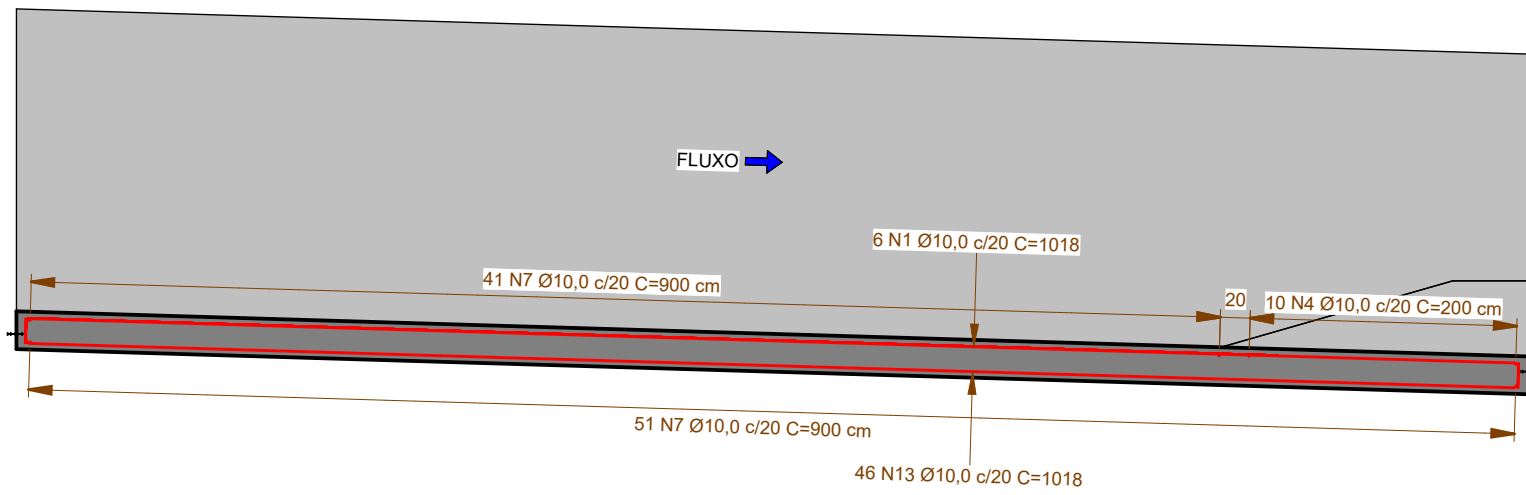
F

G

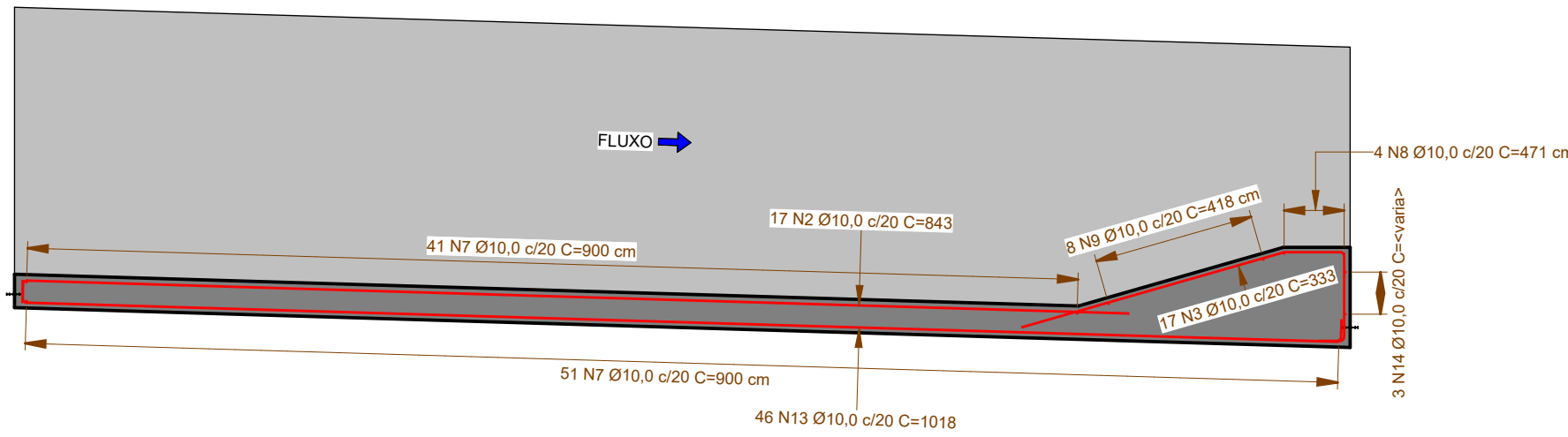
H



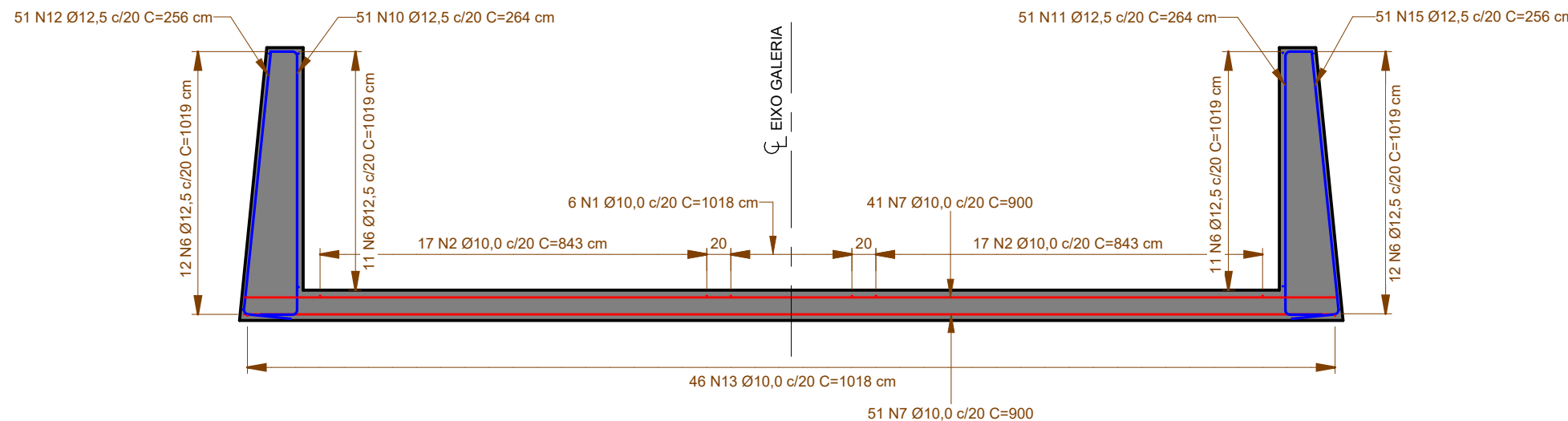
PLANTA  
ESC.: 1 : 50



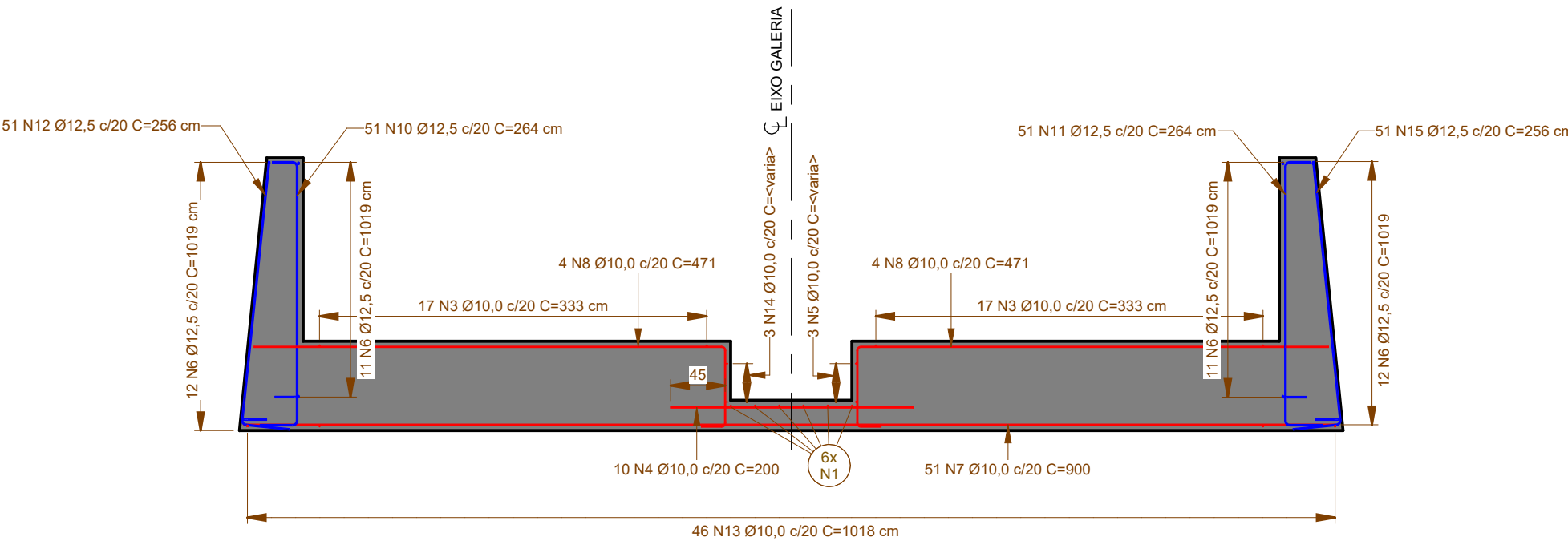
SEÇÃO B1  
ESC.: 1 : 50



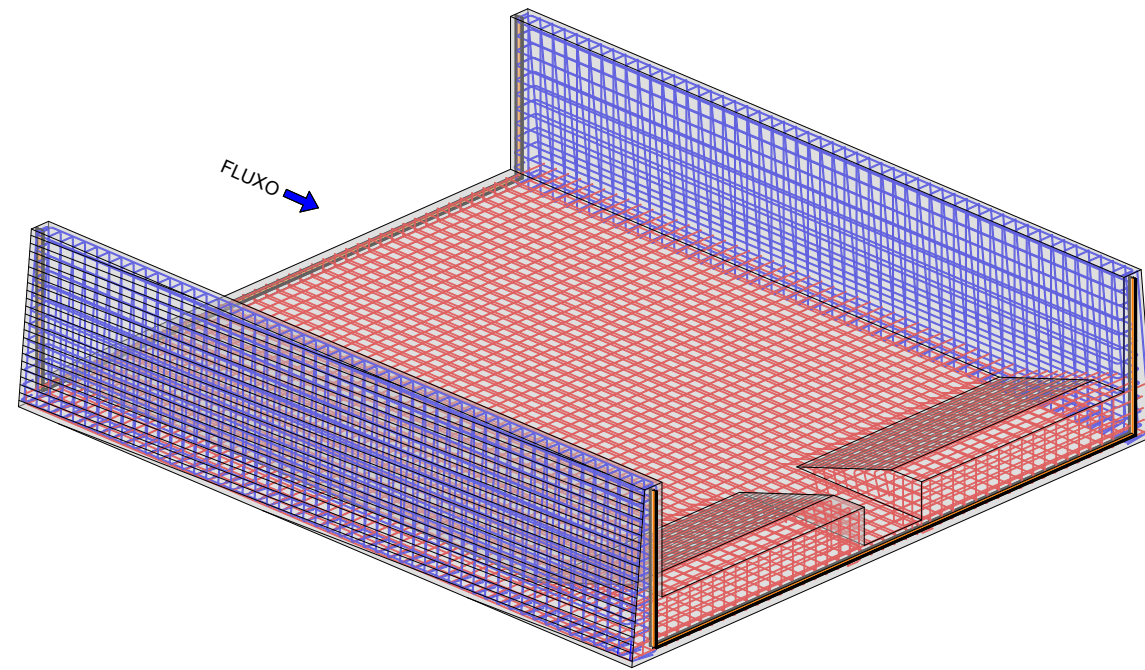
SEÇÃO B2  
ESC.: 1 : 50



SEÇÃO B3  
ESC.: 1 : 50



SEÇÃO B4  
ESC.: 1 : 50

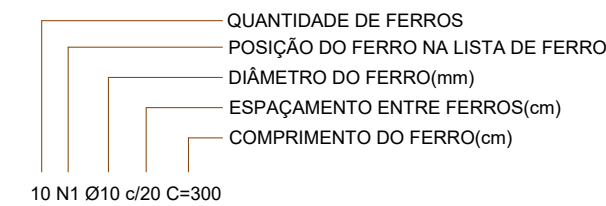


ISOMÉTRICO - BACIA JUSANTE - ARMADURAS  
ESC.: S/ESCALA

NOTAS DE PROJETO:

- DIMENSÕES EM CENTÍMETRO, ELEVACOES EM METRO E BITOLAS EM MILÍMETRO, EXCETO ONDE INDICADO;
- O COBRIMENTO MÍNIMO É DE 4,0 cm, EXCETO ONDE INDICADO;
- O AÇO A EMPREGAR SERÁ DA CATEGORIA CA-50, EXCETO ONDE INDICADO;
- DOBRAMENTO DAS BARRAS DE ACORDO COM A NBR6118;
- ADAPTAR A ARMADURA DE MODO QUE NÃO INTERFERA COM PEÇAS EMBUTIDAS E FUROS;
- EM CASO DE DÚVIDAS, CONSULTE O PROJETISTA.
- OS VALORES TOTAIS APRESENTADOS NÃO CONSIDERAM PERDAS DE CORTE E DOBRA DO AÇO. CASO SEJA REALIZADA A DOBRA DE BARRA IN-LOCO, PREVER ACRESCIMO DE 10% NOS VALORES TOTAIS DAS RESPECTIVAS LISTAS DE AÇO;
- O SISTEMA DE MONTAGEM DE ARMADURAS COM CAVALETES, ESPAÇADORES E DEMAIS É DE RESPONSABILIDADE DO EXECUTOR E NÃO ESTÃO PREVISTOS NAS LISTAS DE AÇO.

LEGENDA DOS FERROS:



LEGENDA DE CORES DOS VERGALHÕES:

	4.2 mm
	5.0 mm
	6.3 mm
	8.0 mm
	10.0 mm
	12.5 mm
	16.0 mm
	20.0 mm
	25.0 mm
