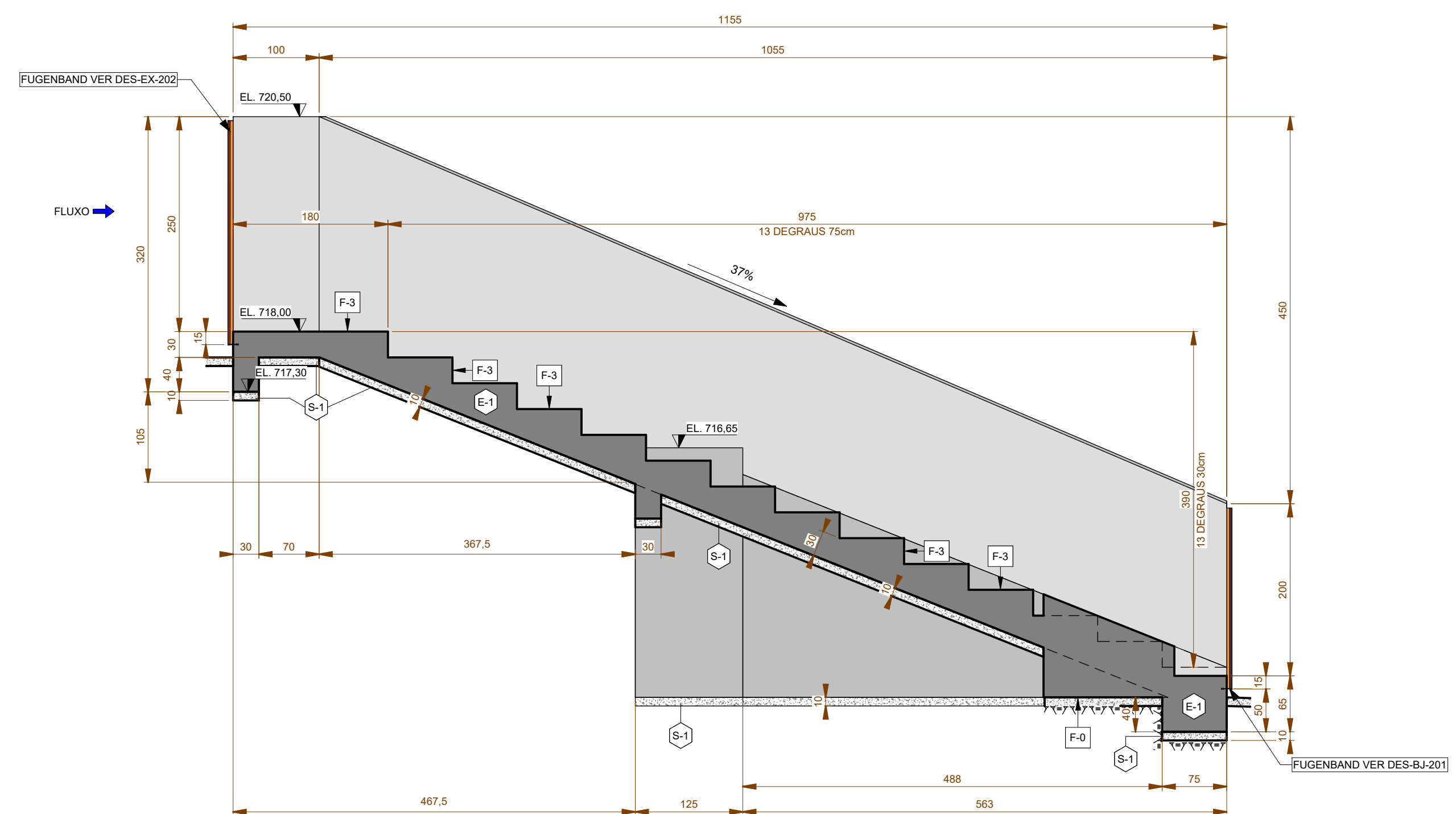
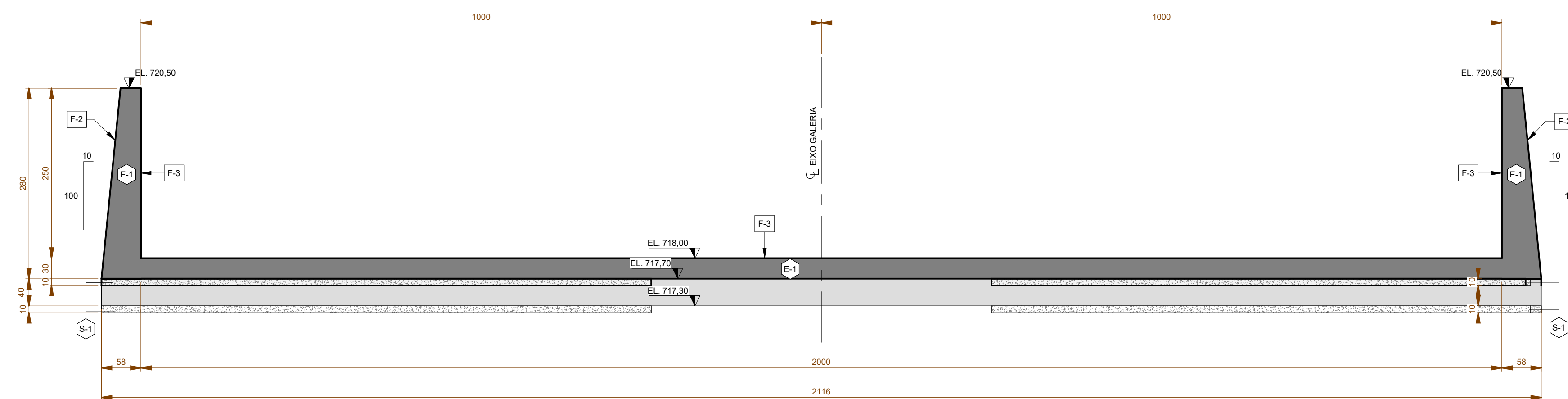


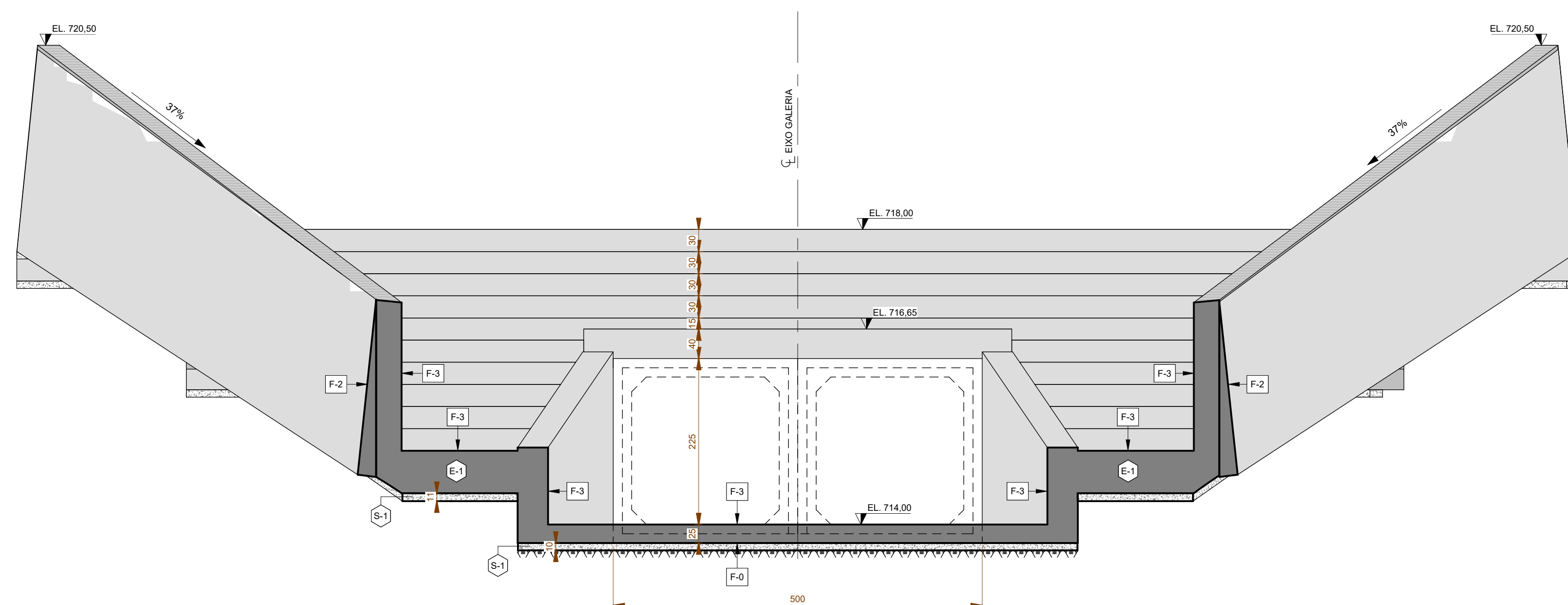
SEÇÃO S.ED1
ESC.: 1 : 50



SEÇÃO S.ED2
ESC.: 1 : 50



SEÇÃO S.ED3
ESC.: 1 : 50





SEÇÃO S.ED4
ESC.: 1 : 50

NOTAS DE PROJETO.					
1. PARA NOTAS E LEGENDAS DO PROJETO, VER DES-ED-201.					
R0B	03/09/2025	ADICIONADO INDICAÇÃO DE CONCRETO SIMPLES S1		JVT	EFK
R0A	07/05/2025	EMISSÃO INICIAL		MHS	EFK
REV.	DATA	DESCRIÇÃO		ELAB.	VERIF.
CLIENTE:	APROV.				

PREFEITURA MUNICIPAL

CORONEL VIVIDA





<p>RESPONSÁVEL TÉCNICO:</p> <p>ALVARO ZIMMER NETO - CREA-PR 89.434/D</p>	<p>PROJETISTA:</p>
<p>FINALIDADE:</p> <p>PROJETO BÁSICO</p>	<p>PROJETO:</p> <p>BARRAGEM CONTENÇÃO DE ENCHENTES</p>
<p>REFERÊNCIA:</p> <p>ESCALA DISSIPADORA</p> <p>FÓRMAS</p> <p>SEÇÕES</p>	
<p>ESCALA:</p> <p>1 : 50</p>	<p>COORDENADOR TÉCNICO:</p> <p>EDUARDO F. KOSLOWSKI - CREA-PR 88.315/D</p>
<p>DOCUMENTO:</p> <p>PB-BCE-CVV-DES-ED-202</p>	
<p>FOLHA:</p> <p>2 de 2</p>	