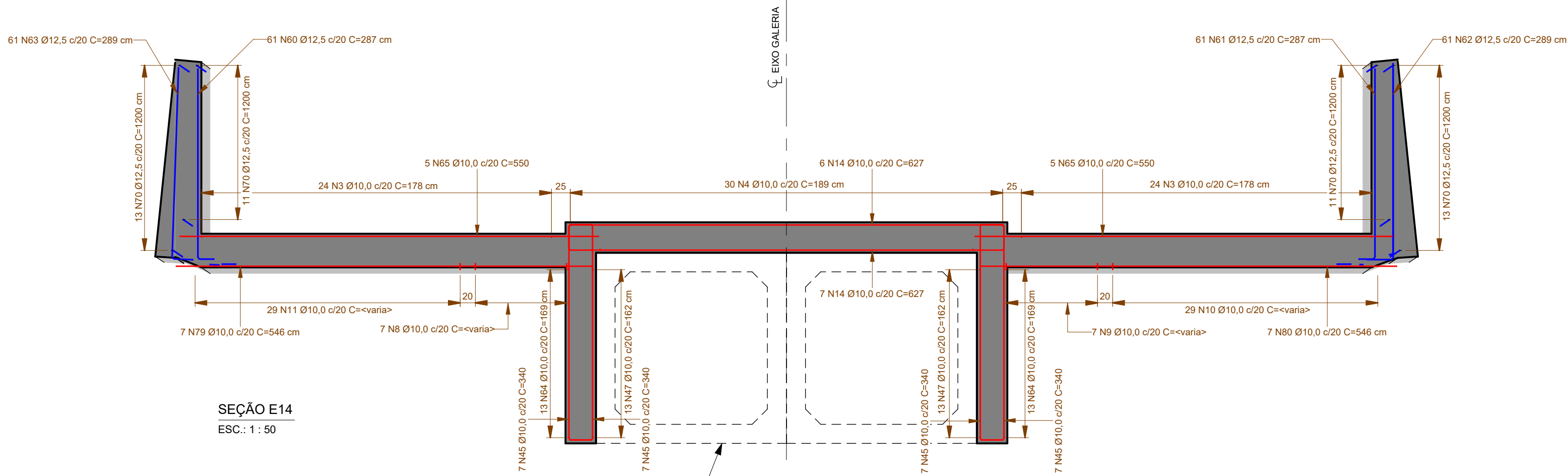
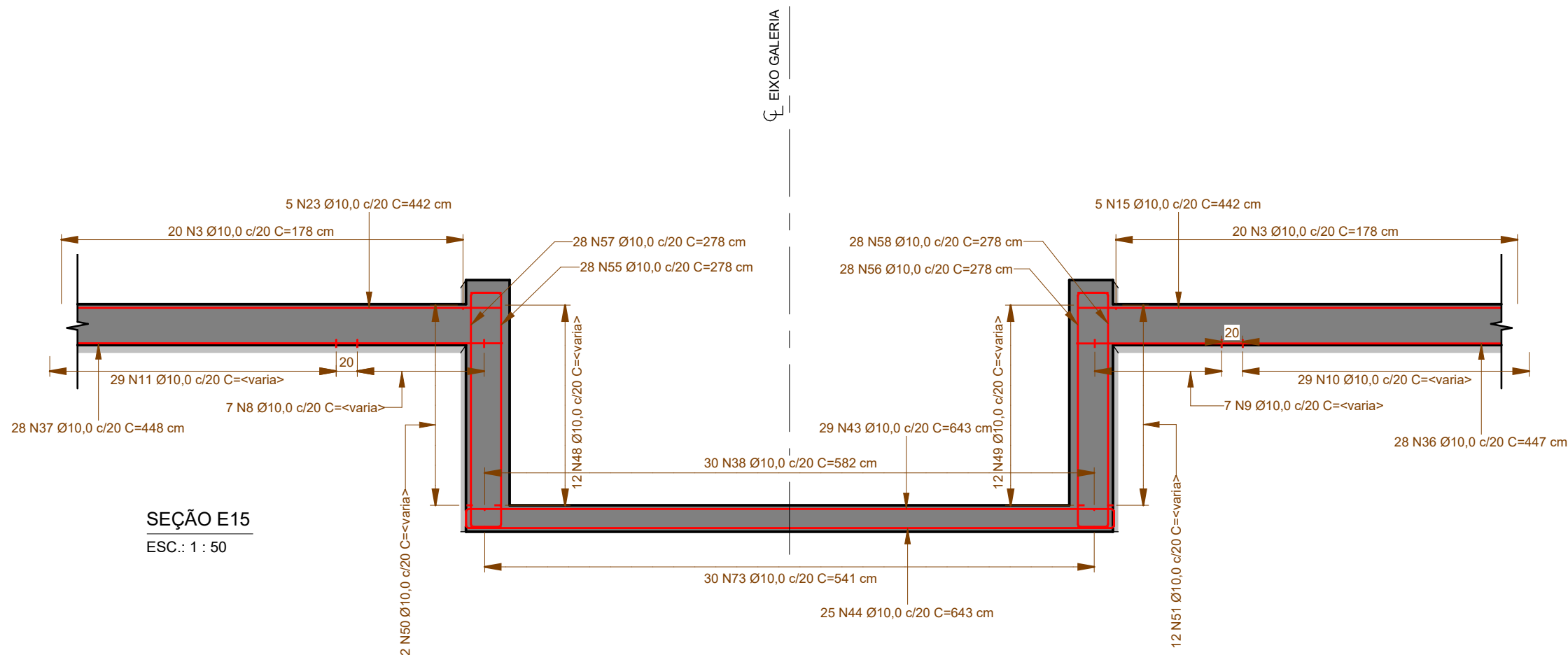


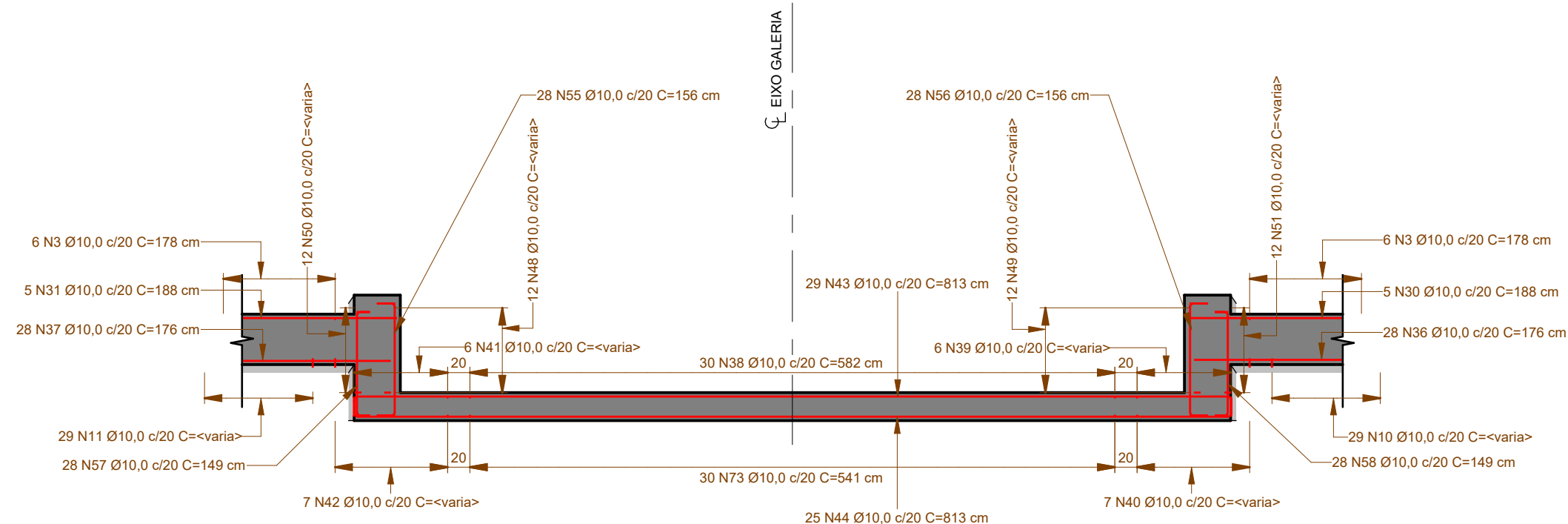
SEÇÃO E13
ESC.: 1 : 50



SEÇÃO E14
ESC.: 1 : 50



SEÇÃO E15
ESC.: 1 : 50



SEÇÃO E16
ESC.: 1 : 50

NOTAS DE PROJETO:

1. PARA NOTAS E LEGENDAS DO PROJETO, VER DES-ED-301.

R/O	REV.	DATA	EMISSÃO INICIAL	MHS	EFK	AZN
ELAB.	VERIF.	APROV.	DESCRIÇÃO			

CLIENTE:

PREFEITURA MUNICIPAL
CORONEL VIVIDA



RESPONSÁVEL TÉCNICO:
ALVARO ZIMMER NETO - CREA-PR 89.434/D

PROJETISTA:



FINALIDADE:

PROJETO: BARRAGEM CONTENÇÃO DE ENCHENTES

REFERÊNCIA:

ARMADURAS

SEÇÕES

ESCALA:	COORDENADOR TÉCNICO:	DOCUMENTO:	FOLHA:
1 : 50	EDUARDO F. KOSLOWSKI - CREA-PR 88.315/D	PB-BCE-CVV-DES-ED-302	2 de 2