

A

B

C

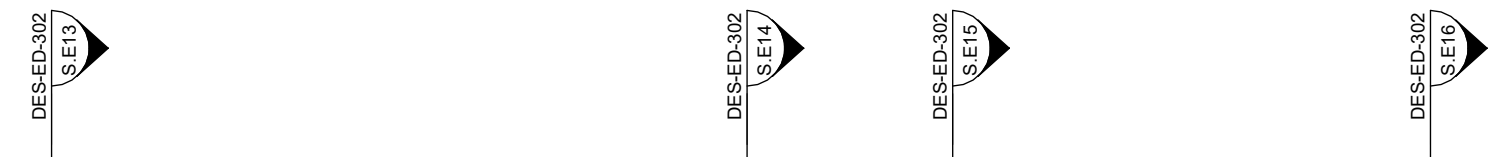
D

E

F

G

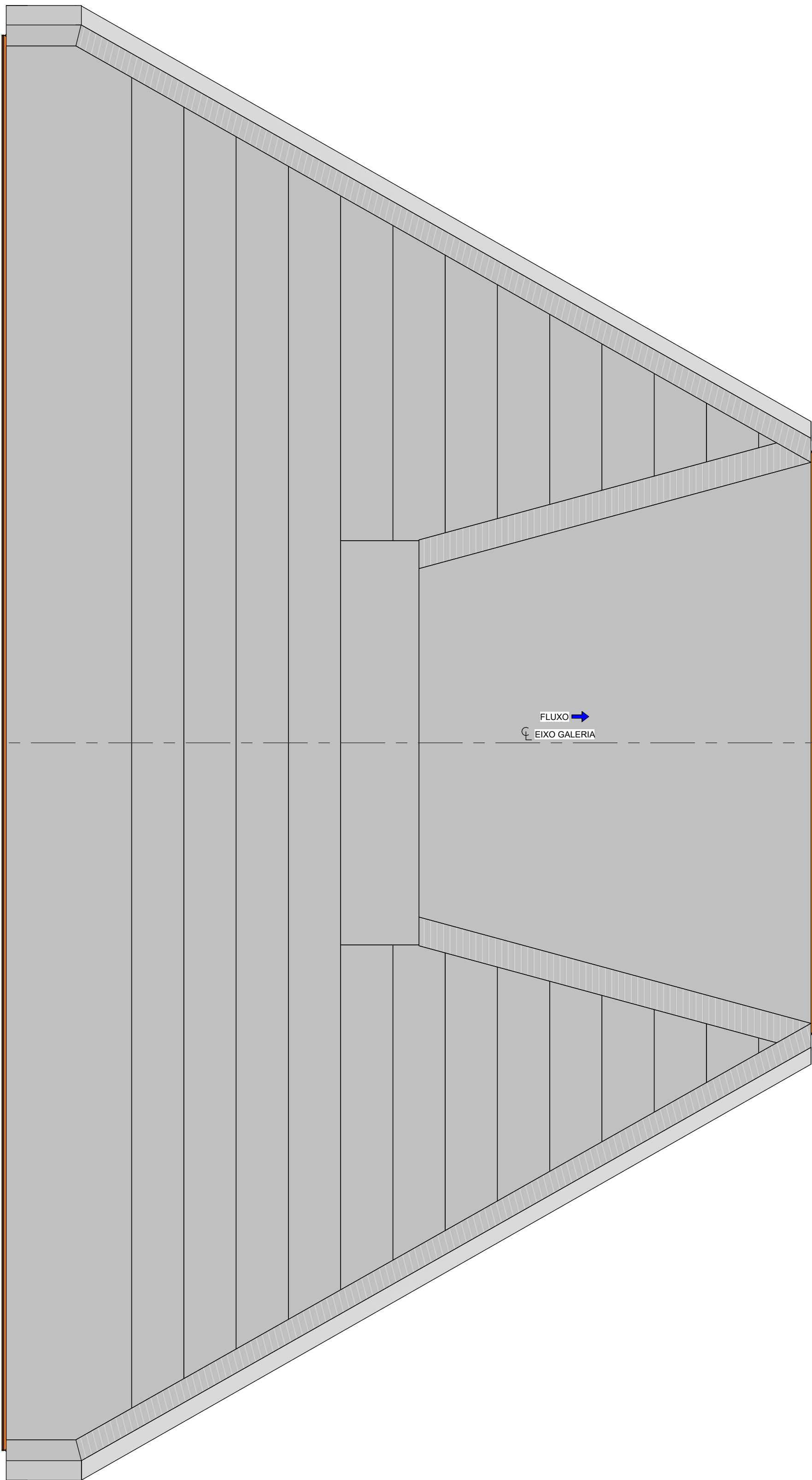
H



S.E11

S.E10

S.E12



PLANTA
ESC.: 1 : 50



FLUXO →

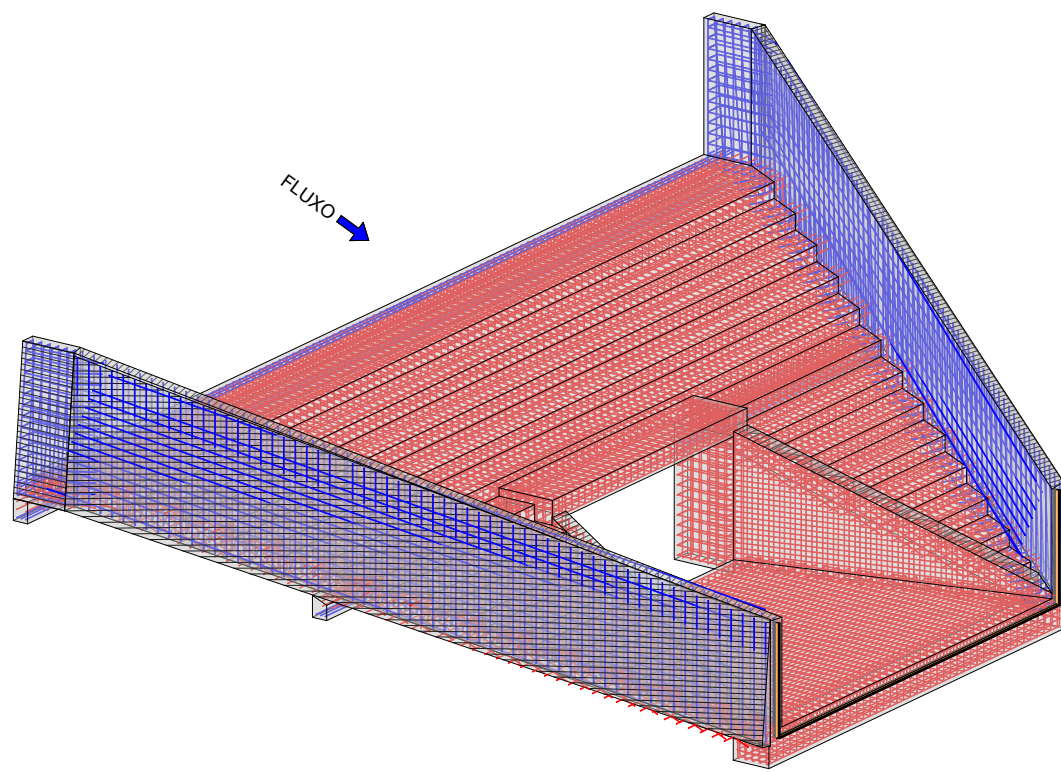
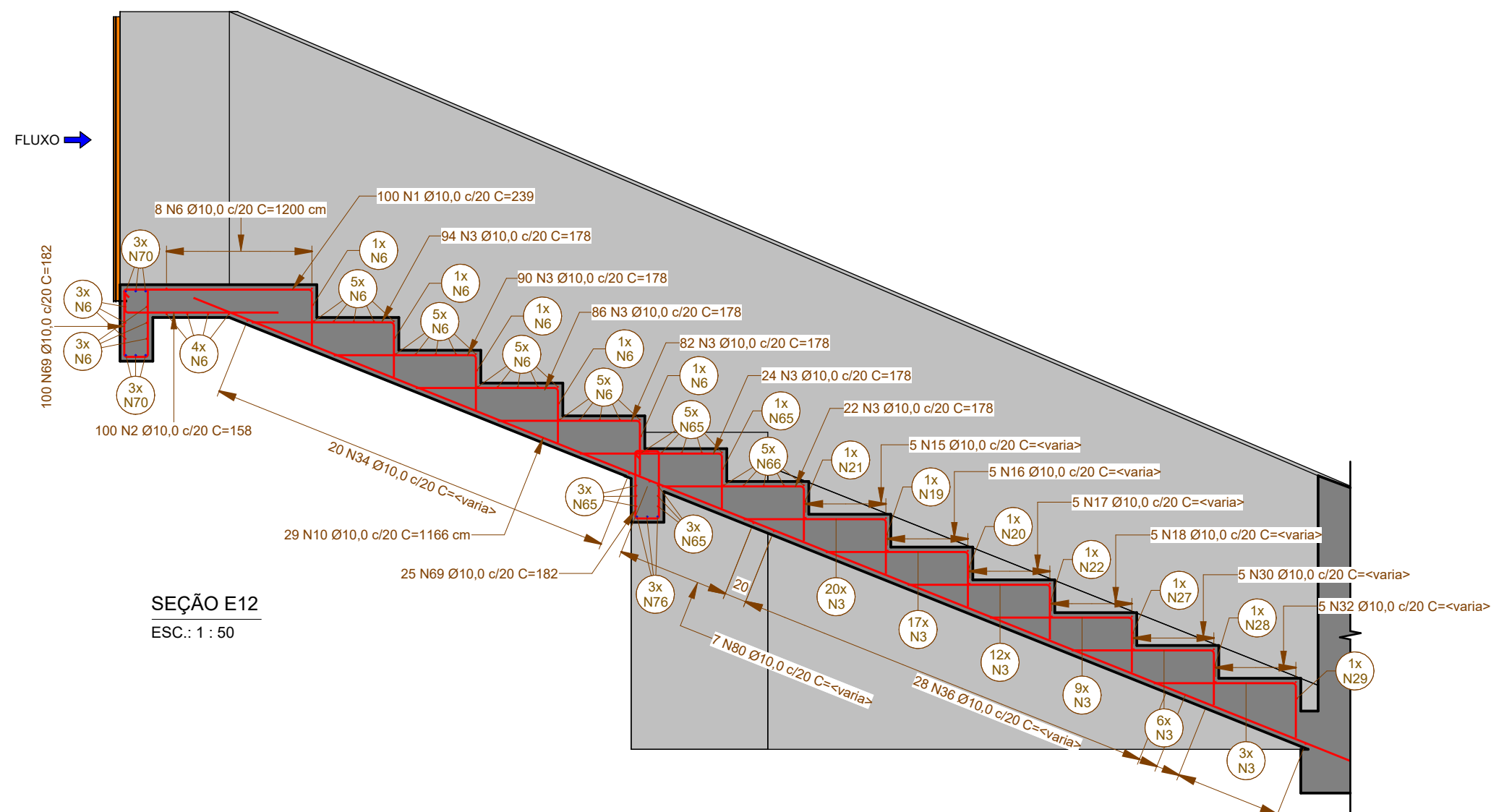
SEÇÃO E10
ESC.: 1 : 50

FLUXO →

SEÇÃO E11
ESC.: 1 : 50

FLUXO →

SEÇÃO E12
ESC.: 1 : 50

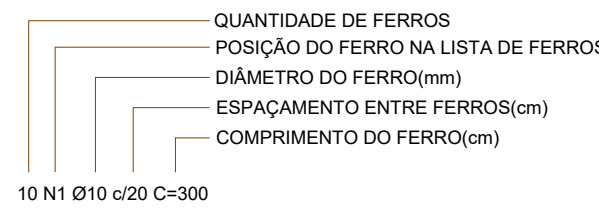


ISOMÉTRICO - ESCADA DISSIPADORA - ARMADURAS
ESC.: SI/ESCALA

NOTAS DE PROJETO:

- DIMENSÕES EM CENTÍMETRO, ELEVAÇÕES EM METRO E BITOLAS EM MILÍMETRO, EXCETO ONDE INDICADO;
- O COBRIMENTO MÍNIMO É DE 4,0 cm, EXCETO ONDE INDICADO;
- O AÇO A EMPREGAR SERÁ DA CATEGORIA CA-50, EXCETO ONDE INDICADO;
- DOBRAMENTO DAS BARRAS DE ACORDO COM A NBR6118;
- ADAPTAR A ARMADURA DE MODO QUE NÃO INTERFIRA COM PEÇAS EMBUTIDAS E FUROS;
- EM CASO DE DÚVIDAS, CONSULTE O PROJETISTA.
- OS VALORES TOTAIS APRESENTADOS NÃO CONSIDERAM PERDAS DE CORTE E DOBRA DO AÇO. CASO SEJA REALIZADA A DOBRA DE BARRA IN-LOCO, PREVER ACRESCIMO DE 10% NOS VALORES TOTAIS DAS RESPECTIVAS LISTAS DE AÇO;
- O SISTEMA DE MONTAGEM DE ARMADURAS COM CAVALETES, ESPAÇADORES E DEMAIS É DE RESPONSABILIDADE DO EXECUTOR E NÃO ESTÃO PREVISTOS NAS LISTAS DE AÇO.

LEGENDA DOS FERROS:



LEGENDA DE CORES DOS VERGALHÕES:

	4.2 mm
	5.0 mm
	6.3 mm
	8.0 mm
	10.0 mm
	12.5 mm
	16.0 mm
	20.0 mm
	25.0 mm

R/O	14/05/2025	EMISSION INICIAL	MHS	EFK	AZN
REV.	DATA	DESCRIÇÃO	ELAB.	VERIF.	APROV.

CLIENTE:

PREFEITURA MUNICIPAL
CORONEL VIVIDA



RESPONSÁVEL TÉCNICO:
ALVARO ZIMMER NETO - CREA-PR 89.434/D

PROJETISTA:



FINALIDADE:

PROJETO:

REFERÊNCIA:

BARRAGEM CONTENÇÃO DE ENCHENTES

ARMADURAS

PLANTA E SEÇÕES

ESCALA:

COORDENADOR TÉCNICO:

Como indicado

DOCUMENTO:

PB-BCE-CVV-DES-ED-301

FOLHA:

1 de 2