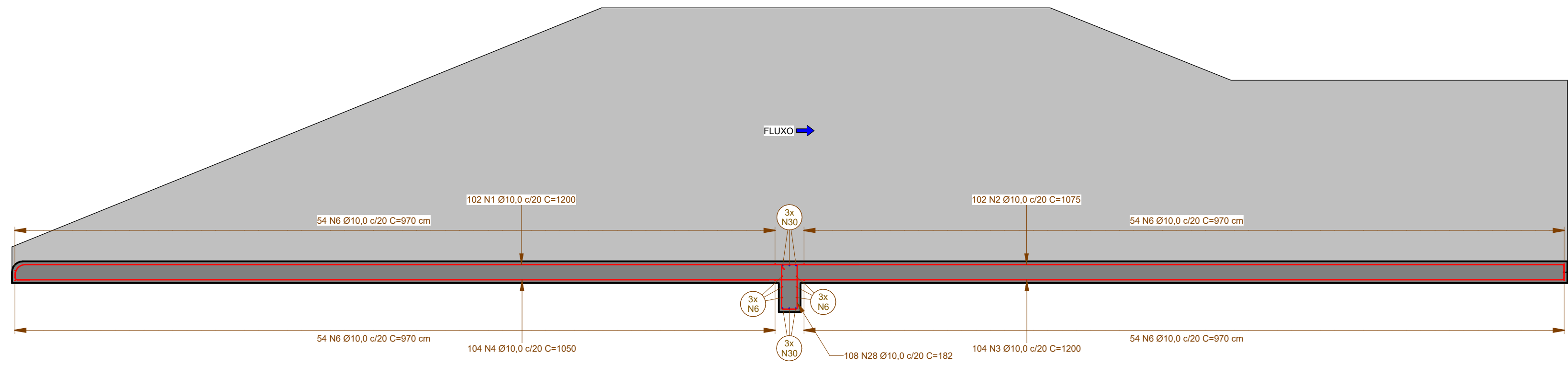
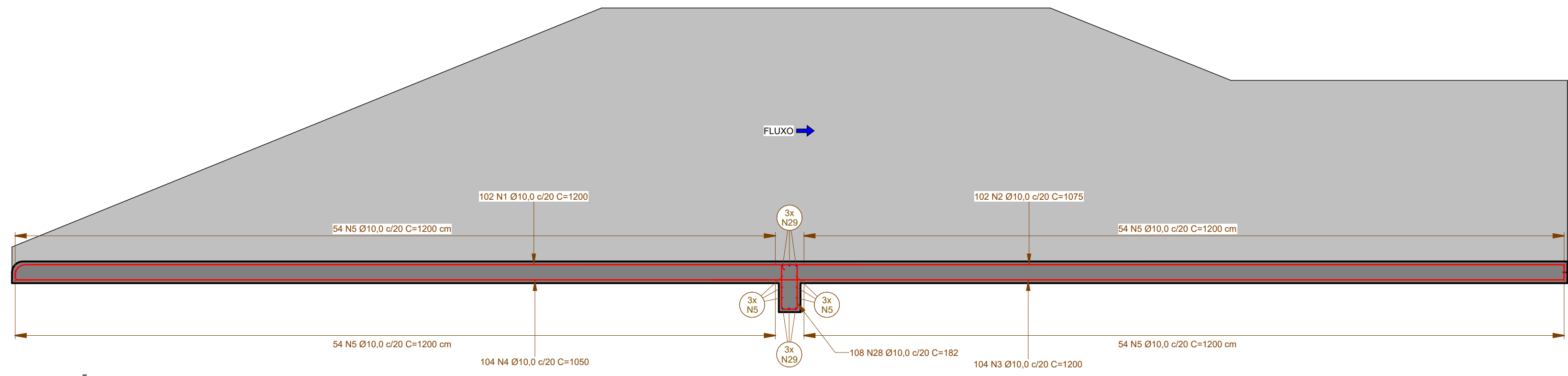


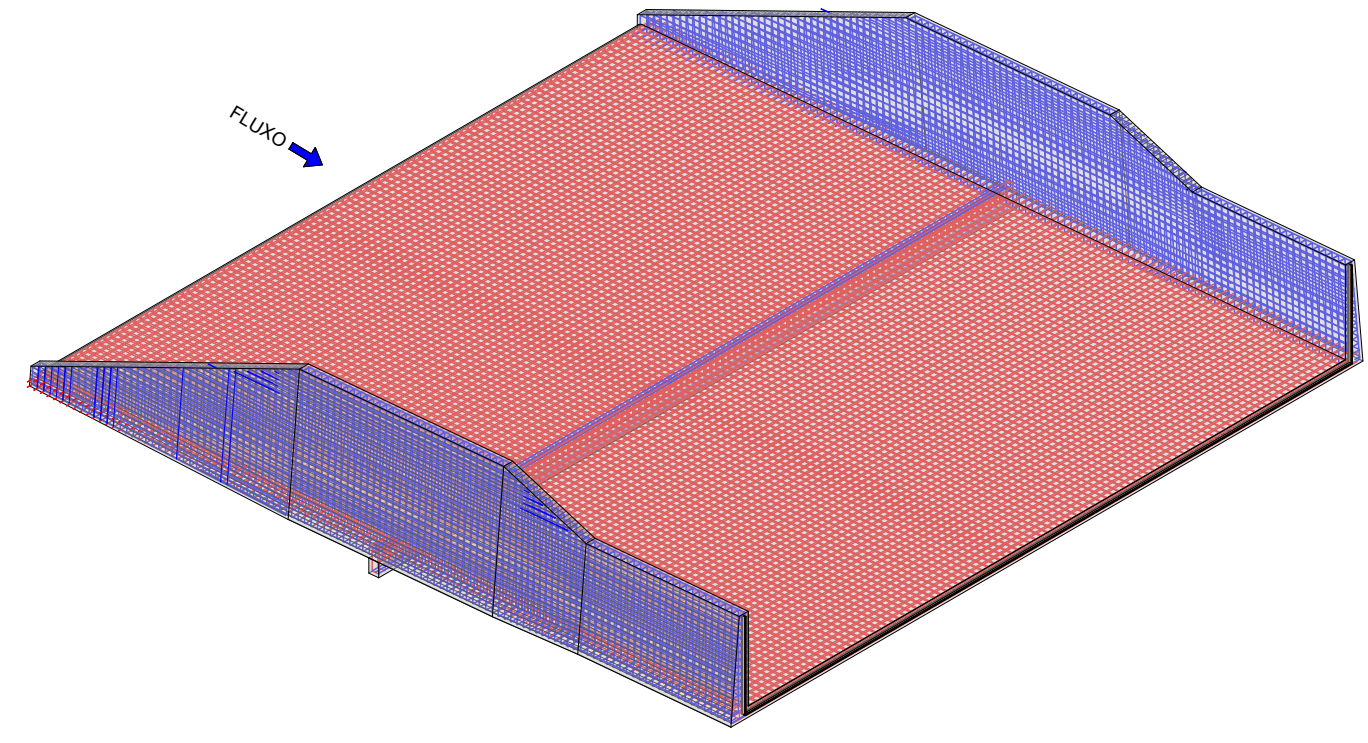
PLANTA  
ESC.: 1 : 100



SEÇÃO E1  
ESC.: 1 : 50



SEÇÃO E2  
ESC.: 1 : 50



ISOMÉTRICO - EXTRAVASOR BARRAGEM - ARMADURAS  
ESC.: S/ESCALA

- NOTAS DE PROJETO:**
- DIMENSÕES EM CENTÍMETRO, ELEVACOES EM METRO E BITOLAS EM MILÍMETRO, EXCETO ONDE INDICADO;
  - O COBRIMENTO MÍNIMO É DE 4,0 cm, EXCETO ONDE INDICADO;
  - O AÇO A EMPREGAR SERÁ DA CATEGORIA CA-50, EXCETO ONDE INDICADO;
  - DOBRAMENTO DAS BARRAS DE ACORDO COM A NBR6118;
  - ADAPTAR A ARMADURA DE MODO QUE NÃO INTERFIRA COM PEÇAS EMBUTIDAS E FUROS;
  - EM CASO DE DÚVIDAS, CONSULTE O PROJETISTA.
  - OS VALORES TOTAIS APRESENTADOS NÃO CONSIDERAM PERDAS DE CORTE E DOBRA DO AÇO. CASO SEJA REALIZADA A DOBRA DE BARRA IN-LOCO, PREVER ACRESCIMO DE 10% NOS VALORES TOTAIS DAS RESPECTIVAS LISTAS DE AÇO;
  - O SISTEMA DE MONTAGEM DE ARMADURAS COM CAVALETES, ESPAÇADORES E DEMAIS É DE RESPONSABILIDADE DO EXECUTOR E NÃO ESTÃO PREVISTOS NAS LISTAS DE AÇO.

- LEGENDA DOS FERROS:**
- QUANTIDADE DE FERROS
  - POSICÃO DO FERRO NA LISTA DE FERROS
  - DIÂMETRO DO FERRO(mm)
  - ESPAÇAMENTO ENTRE FERROS(cm)
  - COMPRIMENTO DO FERRO(cm)
- 10 N1 Ø10 c/20 C=300

**LEGENDA DE CORES DOS VERGALHÕES:**

	4.2 mm
	5.0 mm
	6.3 mm
	8.0 mm
	10.0 mm
	12.5 mm
	16.0 mm
	20.0 mm
	25.0 mm

RDA	14/05/2025	EMIÇÃO INICIAL	MHS	EFK	AZN
REV.	DATA	DESCRIÇÃO	ELAB.	VERIF.	APROV.
CLIENTE:					
PREFEITURA MUNICIPAL CORONEL VIVIDA					
RESPONSÁVEL TÉCNICO: ALVARO ZIMMER NETO - CREA-PR 89.434/D			PROJETISTA:		
FINALIDADE: PROJETO BÁSICO			PROJETO: BARRAGEM CONTENÇÃO DE ENCHENTES		
REFERÊNCIA: EXTRAVASOR BARRAGEM					
ARMADURAS					
PLANTA E SEÇÕES					
ESCALA: Como indicado	COORDENADOR TÉCNICO: EDUARDO F. KOSLOWSKI - CREA-PR 88.315/D	DOKUMENTO: PB-BCE-CVV-DES-EX-301	FOLHA: 1 de 2		